

Акт осмотра от 21.10.2024 г.

Созданный: 29.11.2024
Создатель: Дмитрий Коржев (@ДКО)
Статус:
Даты: 21.10.2024 - 21.10.2024

Получатели

Пользователи

Василий Федоров (ВФЕ)

Содержание

Информация по выезду ИТН

#	Описание	Категория	План	Ответственный	Статус	Страница
199	Осмотр строительного-монтажных работ по адресу:	-	Октябрь 2024	@ВФЕ	Информация по выезду ИТН - 21.10.2024	3

● #199 - Осмотр строительно-монтажных работ по адресу:

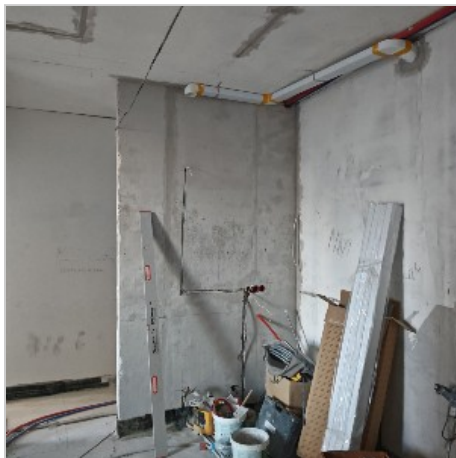
Информация по выезду ИТН | Василий Федоров | -
План: Октябрь 2024



Уведомления о задачах (время в MSK)

Василий Федоров

21 окт., 09:01



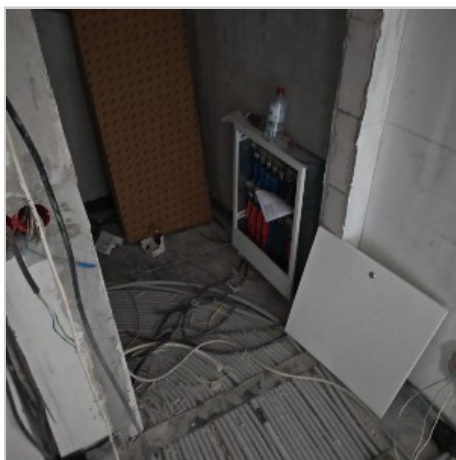
Василий Федоров

21 окт., 09:01



Василий Федоров

21 окт., 09:01



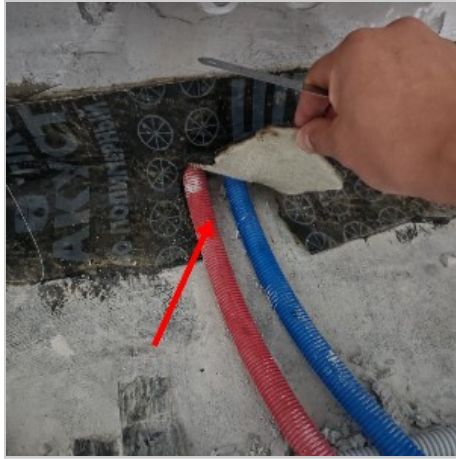
Василий Федоров

21 окт., 09:02



Василий Федоров

21 окт., 09:02



Василий Федоров

21 окт., 09:02



Василий Федоров

21 окт., 09:03



Василий Федоров

21 окт., 09:03



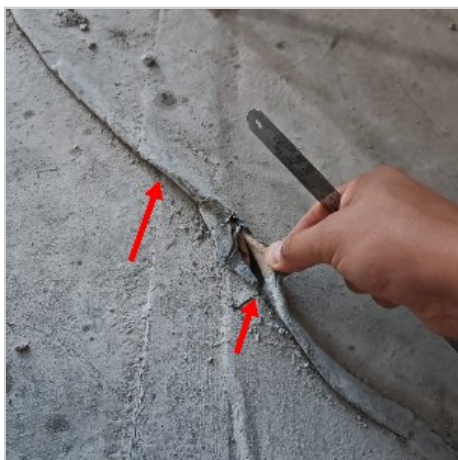
Василий Федоров

21 окт., 09:03



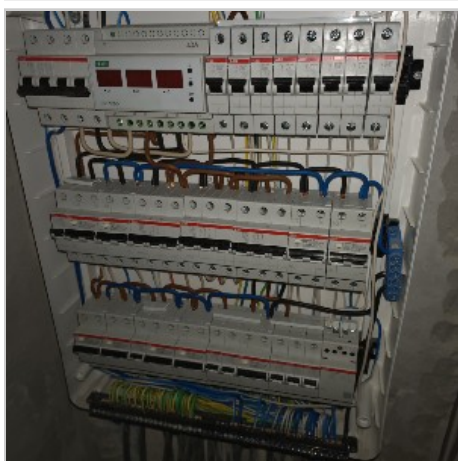
Василий Федоров

21 окт., 09:04



Василий Федоров

21 окт., 09:07



Василий Федоров

21 окт., 09:07



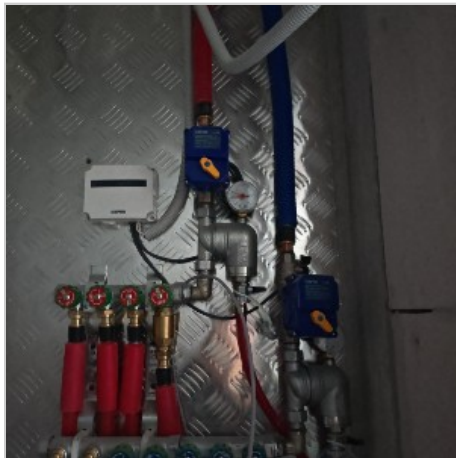
Василий Федоров

21 окт., 09:09



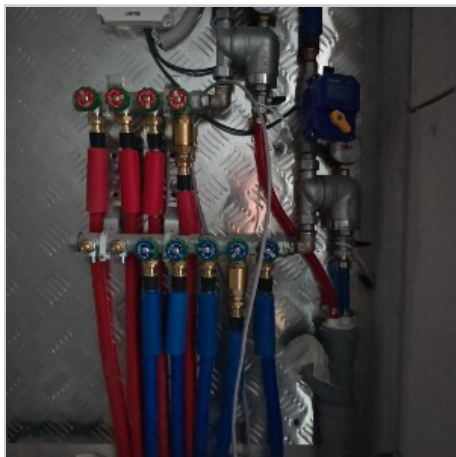
Василий Федоров

21 окт., 09:14



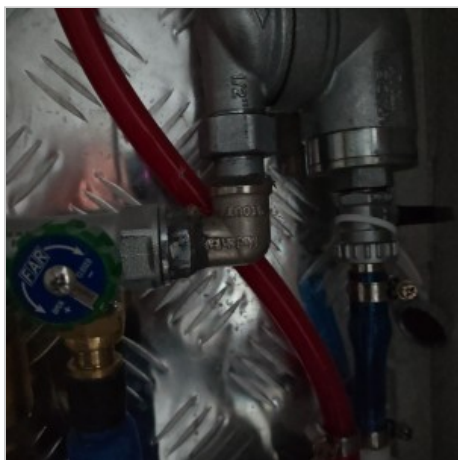
Василий Федоров

21 окт., 09:14



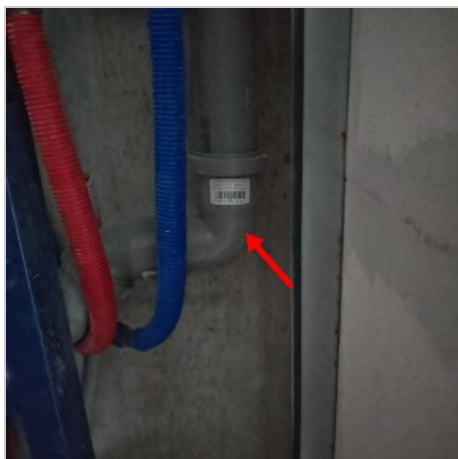
Василий Федоров

21 окт., 09:14



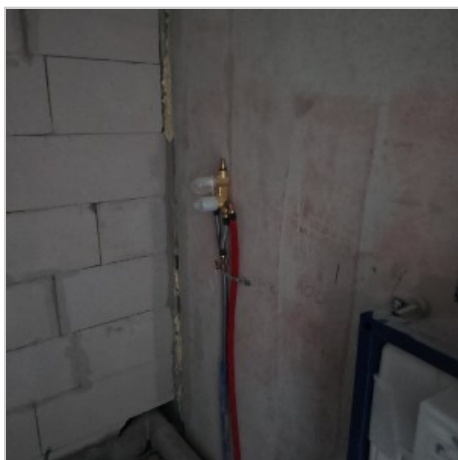
Василий Федоров

21 окт., 09:15



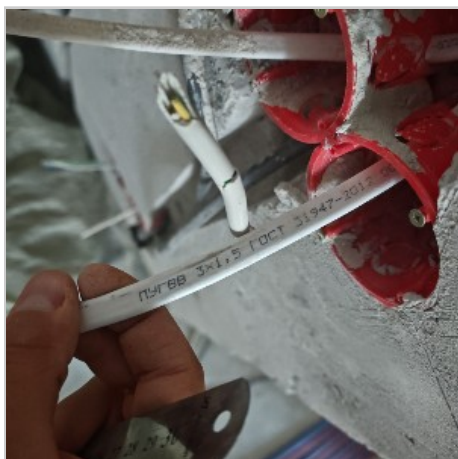
Василий Федоров

21 окт., 09:15



Василий Федоров

21 окт., 09:16

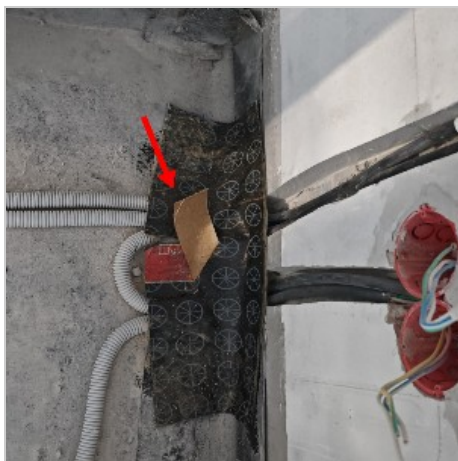


Василий Федоров



21 окт., 09:16

Василий Федоров



21 окт., 09:23

Василий Федоров



21 окт., 09:23

Василий Федоров



21 окт., 09:24

Василий Федоров

21 окт., 09:25



Василий Федоров

21 окт., 09:25



Василий Федоров

21 окт., 09:27

Замечание:

Штукатурная сетка находится не в толще.

Нарушены требования:

СП 31-111-2004 "ПРИМЕНЕНИЕ СТЕКЛЯННЫХ СЕТОК И АРМИРУЮЩИХ ЛЕНТ ПРИ СТРОИТЕЛЬСТВЕ ЗДАНИЙ".

5.6.2.3 Укладка и вдавливание стеклотканевой сетки

Укладывают фасадную штукатурную стеклотканевую сетку (при производстве наружных работ) или штукатурную интерьерную сетку (при производстве внутренних работ) на поверхность в виде вертикальных полос с перехлестом полотен не менее 10 см и вдавливают в штукатурно-клеевой раствор мастерком или полутерком (рисунок 8). В зависимости от толщины штукатурного слоя применяются стеклосетки с различными физико-механическими характеристиками (таблица 5.5). Стеклосетка должна находиться в последней трети штукатурного слоя.

Василий Федоров

21 окт., 09:27



Василий Федоров

21 окт., 09:28



Василий Федоров

21 окт., 09:29



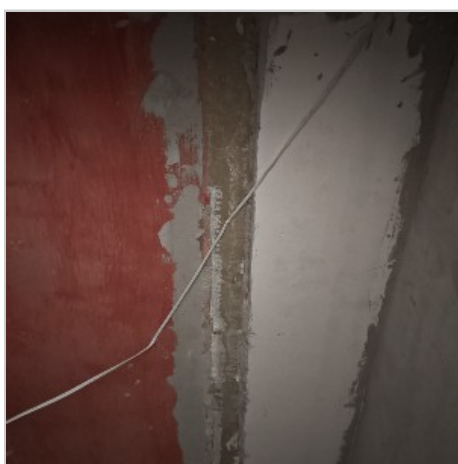
Василий Федоров

Слаботочные кабели не разделены от силовых.

21 окт., 09:29

Василий Федоров

21 окт., 09:35



Василий Федоров

Кабели без гофры.

21 окт., 09:35

Василий Федоров

21 окт., 09:41



Василий Федоров

Розетки выключатели смещены на 10-20см.

21 окт., 09:41

Василий Федоров

21 окт., 09:42



Василий Федоров

Штукатурка. Неровности прихожая.

21 окт., 09:54

Нарушены требования

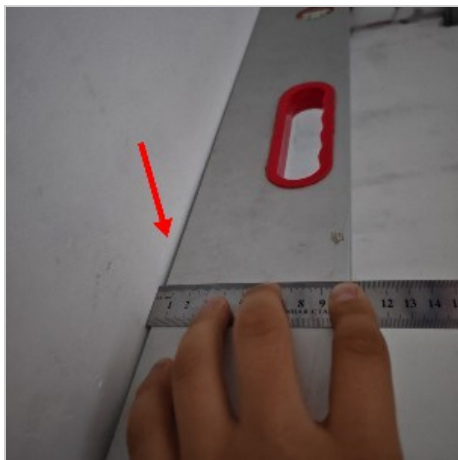
СП 71.13330.2017 "ИЗОЛЯЦИОННЫЕ И ОТДЕЛОЧНЫЕ ПОКРЫТИЯ", п.7.2.13 Качество производства штукатурных работ оценивают согласно требованиям, представленным в таблице 7.4. Категорию качества поверхности устанавливают проектом и оценивают согласно таблице 7.5.

Категории качества поверхности К3 и К4 устанавливают только для высококачественной штукатурки.

Под покраску необходимо выполнять высококачественную штукатурку(просветы на 2м плоскость более 1 мм недопустимы)

Василий Федоров

21 окт., 09:54



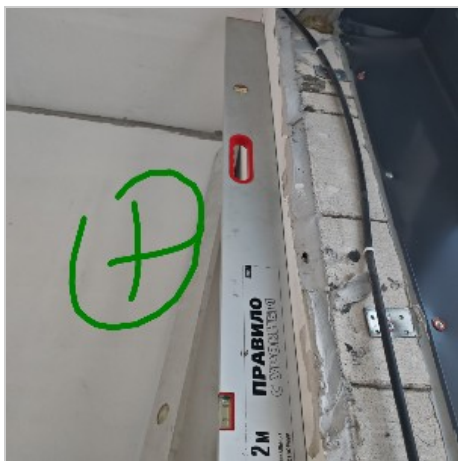
Василий Федоров

21 окт., 10:01



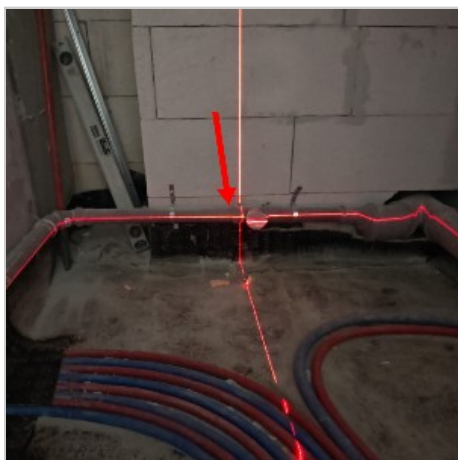
Василий Федоров

21 окт., 10:01



Василий Федоров

21 окт., 10:08



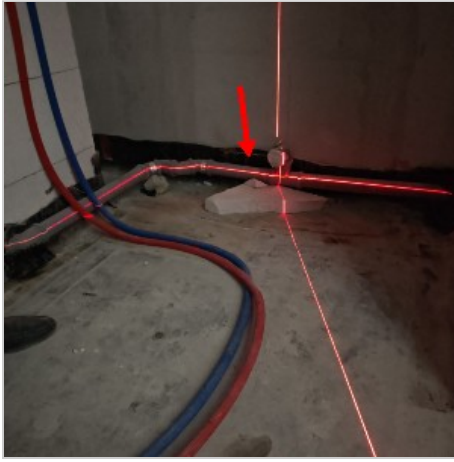
Василий Федоров

Замечание :
Уклон для канализационной трубы 50мм должен быть 30мм на 1п.м.

21 окт., 10:09

Василий Федоров

21 окт., 10:10



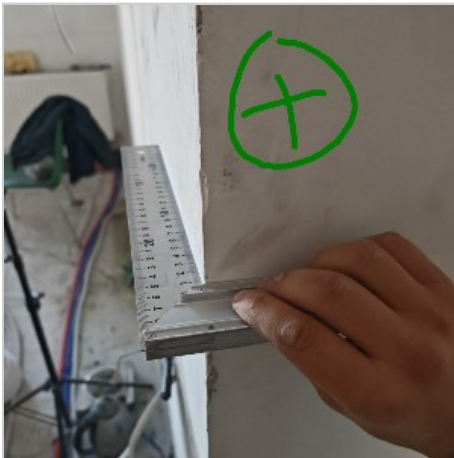
Василий Федоров

21 окт., 10:18



Василий Федоров

21 окт., 10:18



Василий Федоров

21 окт., 10:19



Василий Федоров

21 окт., 10:21



Василий Федоров

21 окт., 10:21



Василий Федоров

Помещение 9(гардероб). Угол не выведен под 90 градусов

21 окт., 10:22

Василий Федоров

21 окт., 10:23



Василий Федоров

21 окт., 10:23



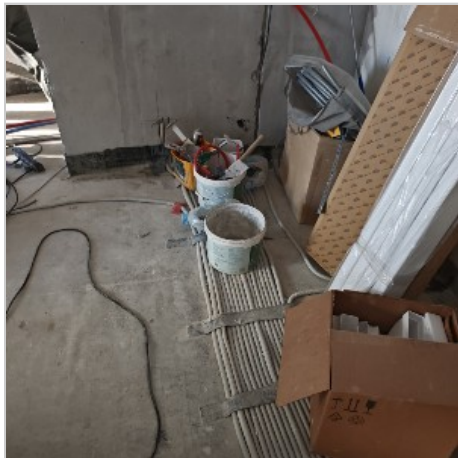
Василий Федоров

21 окт., 10:34



Василий Федоров

21 окт., 10:34



Василий Федоров

21 окт., 10:35



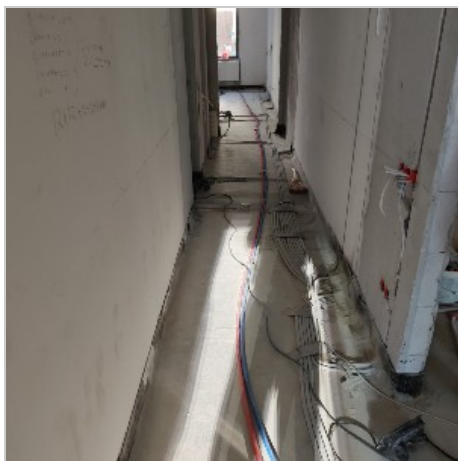
Василий Федоров

21 окт., 10:35



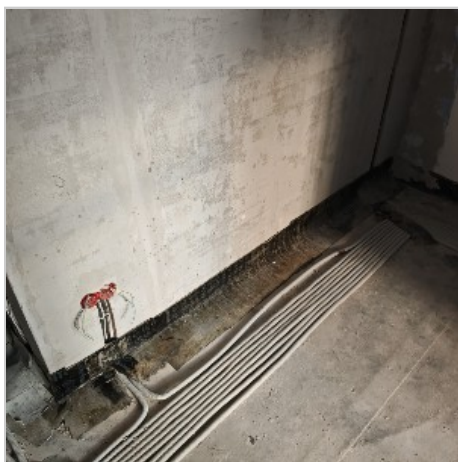
Василий Федоров

21 окт., 10:36



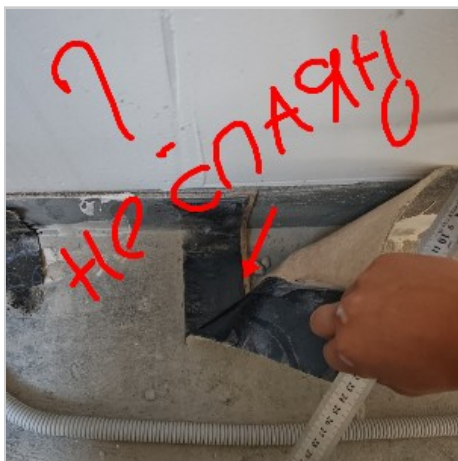
Василий Федоров

21 окт., 10:36



Василий Федоров

21 окт., 10:37



Василий Федоров

21 окт., 10:38



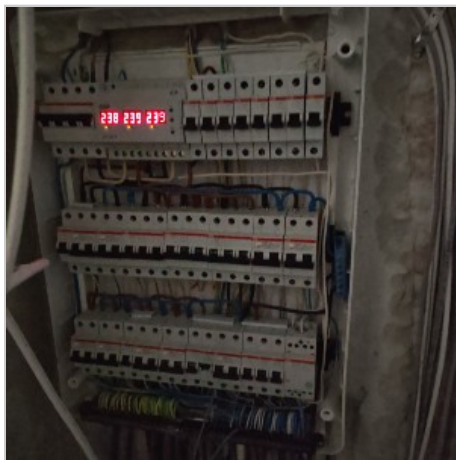
Василий Федоров

21 окт., 10:38



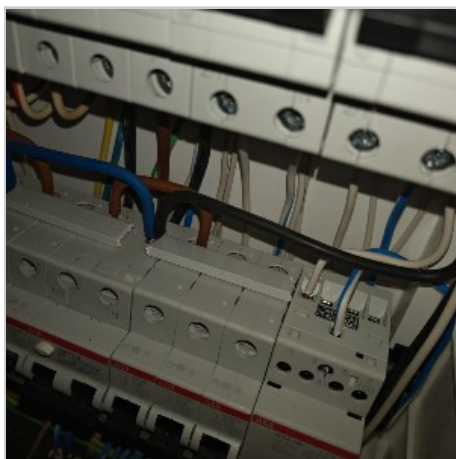
Василий Федоров

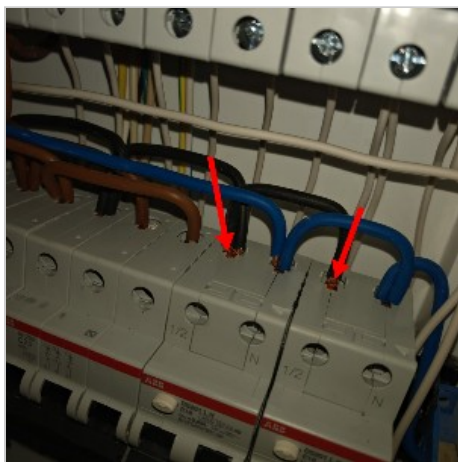
21 окт., 10:46



Василий Федоров

21 окт., 10:46





Василий Федоров

Устройство шумо-гидроизоляции.

См. инструкцию по монтажу

https://www.acoustic.ru/productions/zvukoizolyaciya_pola/akuflex_comby/ .

Выявлены нарушения :

- проходы трасс кабелей, водоснабжения и отопления через шумогидроизоляцию негерметичны. Необходимо оборачивать вертикальный подъем через штробу, чтобы сохранить герметичность
 - демпфирующий слой должен быть сплошным под изоляцией
 - имеются повреждения материала(складки , отверстия)
 - участками шумо гидроизоляция собрана из обрубков и не сплавлена на стыках.
 - стыки между полотнами материала также проклеивают путем размягчения битума при помощи строительного фена. (необходимо доработать некачественные сплавления)
 - в местах дверных проемов, углов, выводов труб, внутренних коммуникаций и прочих элементов обустройства помещения необходимо предусмотреть обертывание (обход) материалом Шуманет-100Комби данных элементов. Шуманет-100Комби обводят вокруг выступающего элемента, закрепляют по верхнему краю к обводимому элементу битумной самоклеющейся лентой или при помощи строительного фена.
- Устранить замечания, заменить поврежденный материал, предоставить к освидетельствованию!

21 окт., 17:01

Василий Федоров

Эл. монтажные работы:

Нарушения:

1. Многопроволочные жилы должны быть опрессованы перед установкой в автоматы.
2. Слаботочные кабеля должны отводиться от силовых.
3. Скрытую проводку не в штробах необходимо выполнять в гофре (ПВХ).
4. Не произведена опись автоматов. Выполнить
5. Имеются смещения розеток выключателей от проектного расположения(на 5-10-20см)
6. Неортогональная прокладка эл.кабелей.

21 окт., 17:03

Василий Федоров

Согласно СНиП 2.04.01-85, уклон канализации должен быть следующим:

Для труб диаметром 30-50 мм — 3 см/м.

Для труб большего диаметра, в том числе 110 мм, которые часто применяются для обустройства наружной канализации, — 2 см/м.

Уклон для труб 50 мм выполнен менее чем 1,5см на 1п.м. Необходимо привести уклоны в норму.

21 окт., 17:10

Василий Федоров

Устройство коллекторов ХВС, ГВС :

- отсутствуют фильтры грубой очистки.
 - отсутствуют редукторы давлени.
 - отсутствуют приборы учета (счетчики).
 - отсутствуют обратные клапаны на общих обвязках.
 - рекомендуется установить проточные нагреватели для быстрой подачи горячей воды и для обеспечения независимости от центрального водоснабжения.
- Водорозетки в проектное положение в полном объеме не установлены на данный момент.
- Также монтаж гребенок выполнен с отклонениями от горизонтали (неаккуратная работа). Рекомендуется смонтировать недостающие элементы системы и выставить в нормальный вид.

21 окт., 17:37

10

2024 Октябрь

Пн	Вт	Ср	Чт	Пт	Сб	Вс
30	1	2	3	4	5	6
7	8	9	10	11	12	13
14	15	16	17	18	19	20
21	22	23	24	25	26	27
28	29	30	31	1	2	3