

## Акт осмотра от 19.04.2023 г.

Созданный: 20.04.2023

Создатель: Дмитрий Коржев (@ДКО)

Статус:

Даты: 19.04.2023 - 20.04.2023

### Получатели

### Пользователи

Сергей Гришко (СГР)

# Содержание

## Значительные отклонения

#	Описание	Категория	План	Ответственный	Статус	Страница
1399	Трещины на обшивке стен	-	Мансарда	@СГР	Значительные отклонения - 20.04.2023	6
1402	На кровле отсутствуют снегодержатели	-	Мансарда	@СГР	Значительные отклонения - 20.04.2023	7
1405	Отслоение штукатурки и шпаклевки с потолка, следы протечки	-	II этаж	@СГР	Значительные отклонения - 20.04.2023	8
1406	Следы протечки в коридоре на потолке	-	II этаж	@СГР	Значительные отклонения - 20.04.2023	9
1407	Отслоение плитки с пола и частично со стен, множественные трещины	-	II этаж	@СГР	Значительные отклонения - 20.04.2023	10
1408	Отслоение плитки от пола и частично стен, множественные трещины и повреждения	-	II этаж	@СГР	Значительные отклонения - 20.04.2023	12
1409	Трещина на стене, отслоение шпаклевки и штукатурки	-	II этаж	@СГР	Значительные отклонения - 20.04.2023	13
1410	Отслоение плитки от пола	-	II этаж	@СГР	Значительные отклонения - 20.04.2023	14
1411	Рассыхание паркета, следы подтопления	-	II этаж	@СГР	Значительные отклонения - 20.04.2023	15
1412	Рассыхание паркета со следами подтопления на входе	-	II этаж	@СГР	Значительные отклонения - 20.04.2023	16
1413	Трещины на потолке на стыке плиты перекрытия	-	II этаж	@СГР	Значительные отклонения - 20.04.2023	17
1414	Трещина на плитке балкона, частичное отслоение	-	II этаж	@СГР	Значительные отклонения - 20.04.2023	18
1415	Большой износ коллектора системы отопления, следы протечек	-	План подвал	@СГР	Значительные отклонения - 20.04.2023	19
1416	В зоне бассейна под джакузи мокрый пол со следами подтопления	-	План подвал	@СГР	Значительные отклонения - 20.04.2023	20
1417	Отслоение плитки по полам, множественные повреждения и трещины	-	План подвал	@СГР	Значительные отклонения - 20.04.2023	21

1418	Механические повреждения полов	-	План подвал	@СГР	Значительные отклонения - 20.04.2023	22
1419	Вздутие шпаклевки, явные следы отслоения и ремонта из-за повреждения отделки капиллярной влагой	-	План подвал	@СГР	Значительные отклонения - 20.04.2023	23
1420	Система отопления цоколя разведена металлопластиковой трубой, износ более 60-70%	-	План подвал	@СГР	Значительные отклонения - 20.04.2023	24
1421	Потеки конденсата на трубе дымохода	-	План подвал	@СГР	Значительные отклонения - 20.04.2023	25
1422	Система отопления 2х трубная с разводкой по этажным коллекторам	-	План подвал	@СГР	Значительные отклонения - 20.04.2023	26
1423	Систему фильтрации демонтировать, установлен 1 жёсткий фильтр	-	План подвал	@СГР	Значительные отклонения - 20.04.2023	27
1424	Отслоение шпаклевки от стен из-за капиллярной влаги, нарушена гидроизоляция фундамента	-	План подвал	@СГР	Значительные отклонения - 20.04.2023	28
1425	Отслоение плитки по полами и со ступеней лестницы, трещины и повреждения по плитке	-	План подвал	@СГР	Значительные отклонения - 20.04.2023	29
1426	Рассыхание двери	-	I этаж	@СГР	Значительные отклонения - 20.04.2023	30
1427	Запорная арматура ржавая на ХГВС	-	I этаж	@СГР	Значительные отклонения - 20.04.2023	31
1428	Отсутствует защита от утечек в системе электроснабжения.	-	План подвал	@СГР	Значительные отклонения - 20.04.2023	32
1429	Ржавая запорная арматура на соединениях коллектора, следы потеков	-	I этаж	@СГР	Значительные отклонения - 20.04.2023	33
1430	Множественные повреждения плитки на полах, отслоение плитки от пола	-	I этаж	@СГР	Значительные отклонения - 20.04.2023	34
1431	Отслоение штукатурки от стен, следы протечки	-	I этаж	@СГР	Значительные отклонения - 20.04.2023	35
1432	Решетки воздуховода покрашены масляной краской	-	I этаж	@СГР	Значительные отклонения - 20.04.2023	36
1433	Повреждена задвижка на трубе дымохода	-	I этаж	@СГР	Значительные отклонения - 20.04.2023	37
1434	На 1 этаже повсеместно отслоение плитки от пола	-	I этаж	@СГР	Значительные отклонения - 20.04.2023	38

1435	Стены повторно окрашены без подготовки, следы краски на розетках и выключателях	-	I этаж	@СГР	Значительные отклонения - 20.04.2023	39
1436	Окна однокамерные, уплотнительные резинки растрескались, на откосах следы промерзаний и отслоение шпаклевки	-	I этаж	@СГР	Значительные отклонения - 20.04.2023	40
1437	Трещины на потолках на стыке плит	-	I этаж	@СГР	Значительные отклонения - 20.04.2023	41
1438	Гниль на подшиве потолка навеса	-	I этаж	@СГР	Значительные отклонения - 20.04.2023	42
1439	Множественные повреждения ржавчиной металлочерепицы	-	I этаж	@СГР	Значительные отклонения - 20.04.2023	43
1440	Отслоение плитки на входе от пола	-	I этаж	@СГР	Значительные отклонения - 20.04.2023	44
1441	Повреждение плитки на полах террасы, отслоение плитки от основания	-	I этаж	@СГР	Значительные отклонения - 20.04.2023	45
1442	Повреждение, гниль подшивы свесов кровли	-	I этаж	@СГР	Значительные отклонения - 20.04.2023	46
1443	Деревянный каркас навеса над вольером частично сгнил	-	I этаж	@СГР	Значительные отклонения - 20.04.2023	47
1444	Трещины по стенам	-	I этаж	@СГР	Значительные отклонения - 20.04.2023	48
1445	Вертикальные трещины по стенам	-	I этаж	@СГР	Значительные отклонения - 20.04.2023	50
1446	Отслоение плитки от ступеней, высота ступеней нестандартная	-	I этаж	@СГР	Значительные отклонения - 20.04.2023	51
1447	Повреждение подшивы свесов кровли гнилью	-	I этаж	@СГР	Значительные отклонения - 20.04.2023	52
1448	Частичное вымывание раствора из кладки, возможно из-за утечек тепла и конденсирования	-	I этаж	@СГР	Значительные отклонения - 20.04.2023	53
1449	Множественные отслоения плитки от цоколя	-	I этаж	@СГР	Значительные отклонения - 20.04.2023	54
1450	Отслоение штукатурки и плитки от ступеней в подвал	-	I этаж	@СГР	Значительные отклонения - 20.04.2023	56
1451	Ржавчина на металлических балках	-	I этаж	@СГР	Значительные отклонения - 20.04.2023	57

1452	Ступени имеют контруклон, множественные деформации и повреждения	-	I этаж	@СГР	Значительные отклонения - 20.04.2023	58
1453	Следы потеков от протечки в кладовке под ступенями	-	I этаж	@СГР	Значительные отклонения - 20.04.2023	59
1454	Частичное рассыхание дерева на каркасе беседки, ржавчина на металлочерепице	-	Участок	@СГР	Значительные отклонения - 20.04.2023	60

### Критическое замечание

#	Описание	Категория	План	Отвественный	Статус	Страница
1396	Отслоение и растрескивание штукатурки с дымохода	-	Мансарда	@СГР	Критическое замечание - 20.04.2023	61
1397	Следы протечки кровли на примыкании к дымоходу	-	Мансарда	@СГР	Критическое замечание - 20.04.2023	62
1398	Отсутствует утепление чердачного перекрытия от холодного помещения чердака	-	Мансарда	@СГР	Критическое замечание - 20.04.2023	63
1400	Растрескивание уплотнительных резинок, механические повреждения, рассыхание мансардных окон. Окна однокамерные.	-	Мансарда	@СГР	Критическое замечание - 20.04.2023	64
1401	Вырваны крепления снегодержателей	-	Мансарда	@СГР	Критическое замечание - 20.04.2023	65
1403	Отсутствие уплотнительных резинок под креплениями металлочерепицы, проржавевшие саморезы, отсутствует карнизная планка и капельник конденсата	-	Мансарда	@СГР	Критическое замечание - 20.04.2023	66
1404	Трещина на стеклопакете	-	Мансарда	@СГР	Критическое замечание - 20.04.2023	68

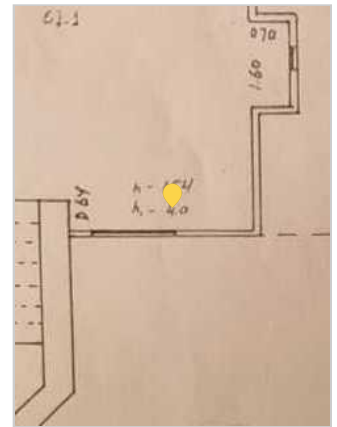
### Выезд/кам. работа ИТН

#	Описание	Категория	План	Отвественный	Статус	Страница
1395	Осмотр загородного дома в СНТ Латышино-2	-	Апрель 2023	@СГР	Выезд/кам. работа ИТН - 20.04.2023	69

## ● #1399 - Трещины на обшивке стен

Значительные отклонения | Сергей Гришко | -

План: Мансарда



### Уведомления о задачах (время в MSK)

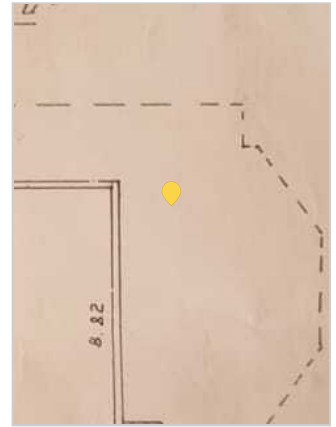
Сергей Гришко



20 апр., 11:22

● **#1402 - На кровле отсутствуют снегодержатели**

Значительные отклонения | Сергей Гришко | -  
План: Мансарда



**Уведомления о задачах (время в MSK)**

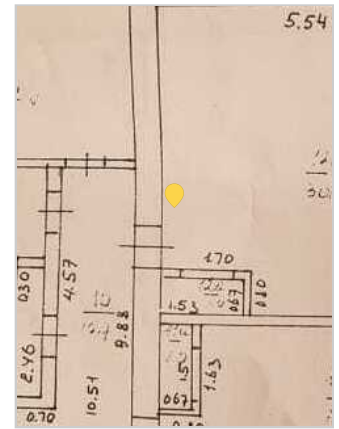
Сергей Гришко      На кровле отсутствуют снегодержатели

20 апр., 11:25

● #1405 - Отслоение штукатурки и шпаклевки с потолка, следы протечки

Значительные отклонения | Сергей Гришко | -

План: II этаж



**Уведомления о задачах (время в MSK)**

Сергей Гришко

Отслоение штукатурки и шпаклевки с потолка, следы протечки

20 апр., 11:31

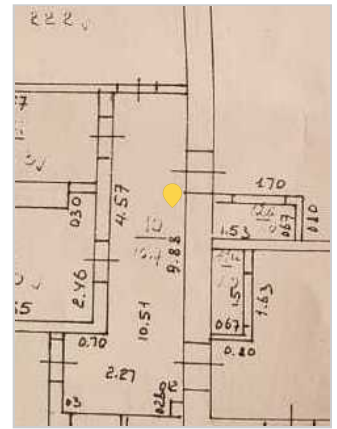
Сергей Гришко

20 апр., 11:31



● #1406 - Следы протечки в коридоре на потолке

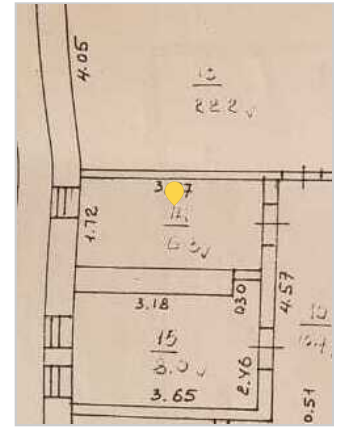
Значительные отклонения | Сергей Гришко | -  
План: II этаж



● #1407 - Отслоение плитки с пола и частично со стен, множественные трещины

Значительные отклонения | Сергей Гришко | -

План: II этаж



**Уведомления о задачах (время в MSK)**

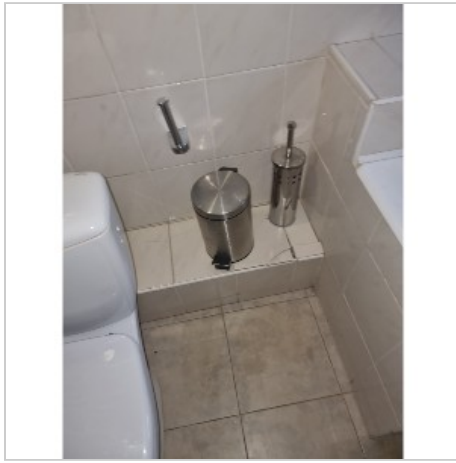
Сергей Гришко

Отслоение плитки с пола и частично стен, множественные трещины

20 апр., 11:33

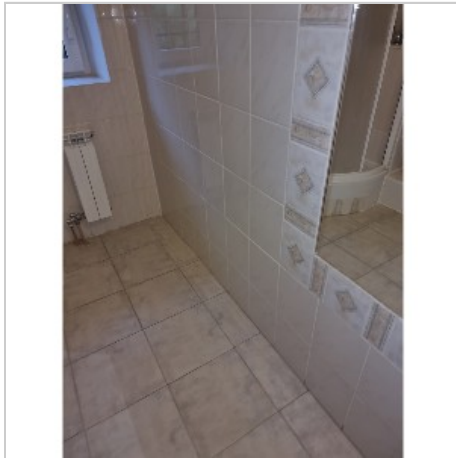
Сергей Гришко

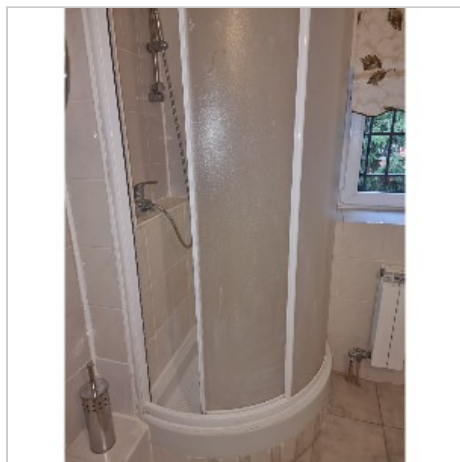
20 апр., 11:33



Сергей Гришко

20 апр., 11:33

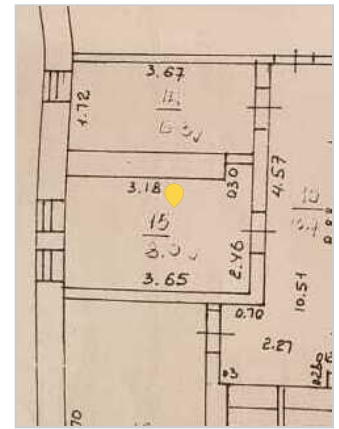




● #1408 - Отслоение плитки от пола и частично стен, множественные трещины и повреждения

Значительные отклонения | Сергей Гришко | -

План: II этаж



**Уведомления о задачах (время в MSK)**

Сергей Гришко

Отслоение плитки от пола и частично стен, множественные трещины и повреждения

20 апр., 11:34

Сергей Гришко

20 апр., 11:34



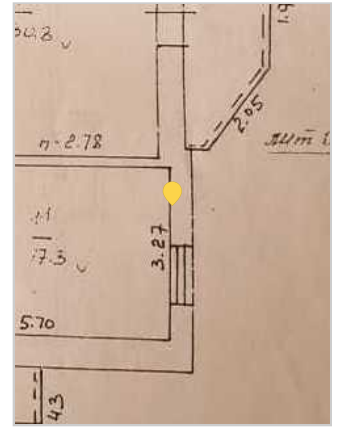
Сергей Гришко



20 апр., 11:34

● #1409 - Трещина на стене, отслоение шпаклевки и штукатурки

Значительные отклонения | Сергей Гришко | -  
План: II этаж



Уведомления о задачах (время в MSK)

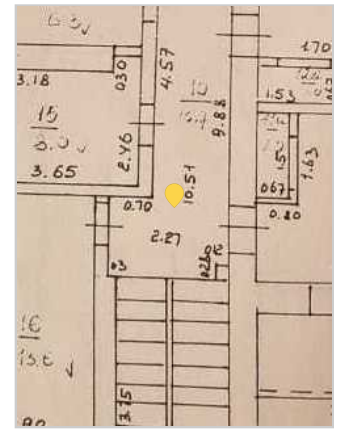
Сергей Гришко



20 апр., 11:35

● #1410 - Отслоение плитки от пола

Значительные отклонения | Сергей Гришко | -  
План: II этаж



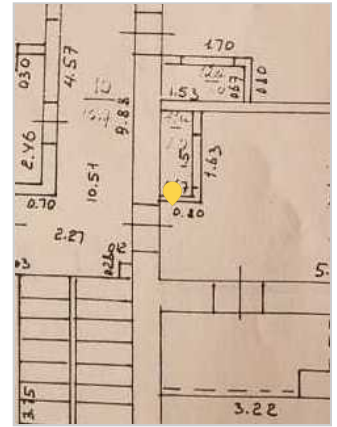
**Уведомления о задачах (время в MSK)**

Сергей Гришко      Отслоение плитки от пола

20 апр., 11:35

● #1411 - Рассыхание паркета, следы подтопления

Значительные отклонения | Сергей Гришко | -  
План: II этаж



**Уведомления о задачах (время в MSK)**

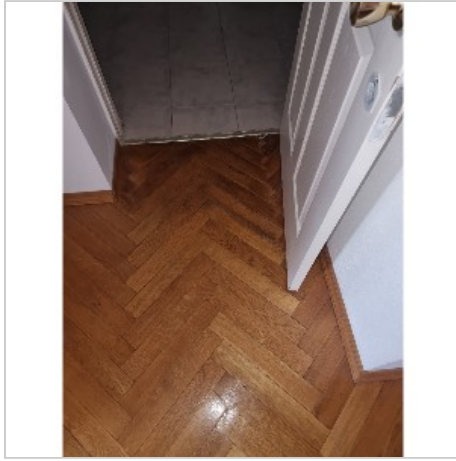
Сергей Гришко

Рассыхание паркета, следы подтопления

20 апр., 11:36

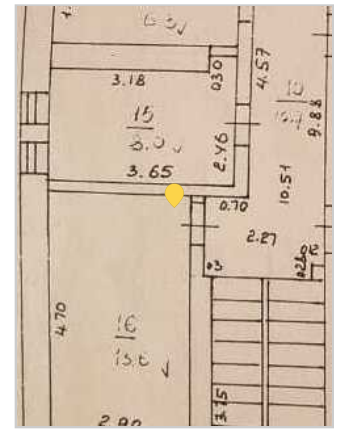
Сергей Гришко

20 апр., 11:36



● #1412 - Рассыхание паркета со следами подтопления на входе

Значительные отклонения | Сергей Гришко | -  
План: II этаж



**Уведомления о задачах (время в MSK)**

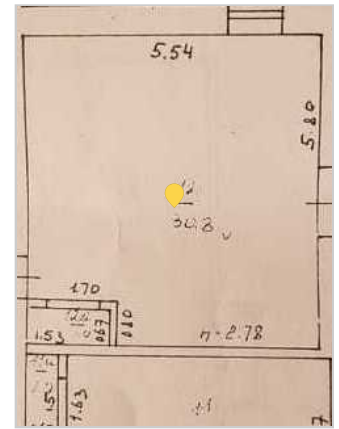
Сергей Гришко

Рассыхание паркета со следами подтопления на входе

20 апр., 11:36

● #1413 - Трещины на потолке на стыке плиты перекрытия

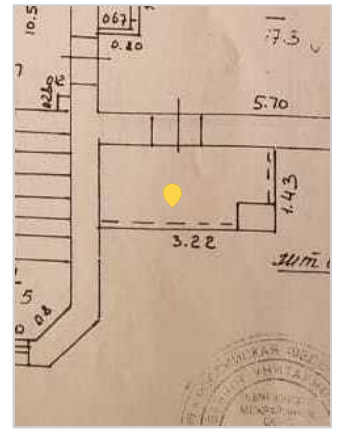
Значительные отклонения | Сергей Гришко | -  
План: II этаж



● #1414 - Трещина на плитке балкона, частичное отслоение

Значительные отклонения | Сергей Гришко | -

План: II этаж



**Уведомления о задачах (время в MSK)**

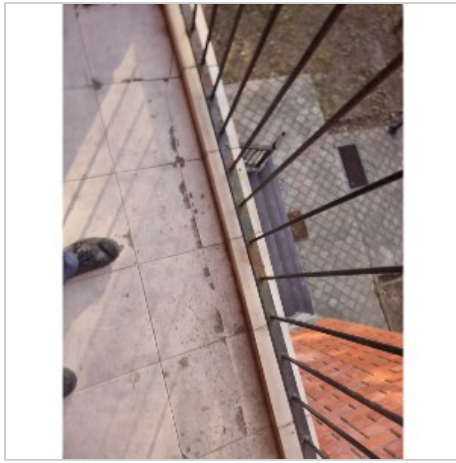
Сергей Гришко

Трещина на плитке балкона, частичное отслоение

20 апр., 11:38

Сергей Гришко

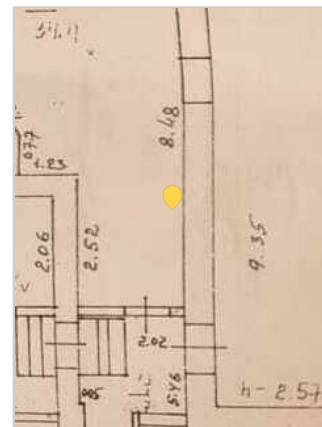
20 апр., 11:38



● #1415 - Большой износ коллектора системы отопления, следы протечек

Значительные отклонения | Сергей Гришко | -

План: План подвал



**Уведомления о задачах (время в MSK)**

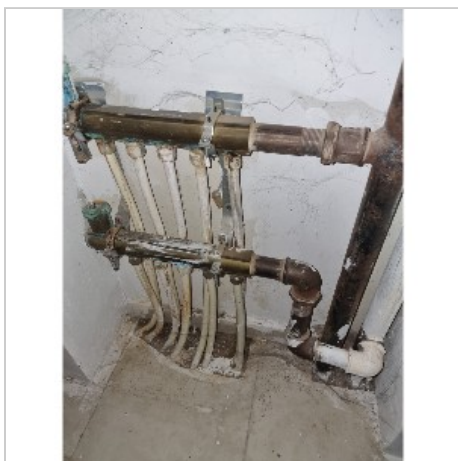
Сергей Гришко

Большой износ коллектора системы отопления, следы протечек

20 апр., 11:39

Сергей Гришко

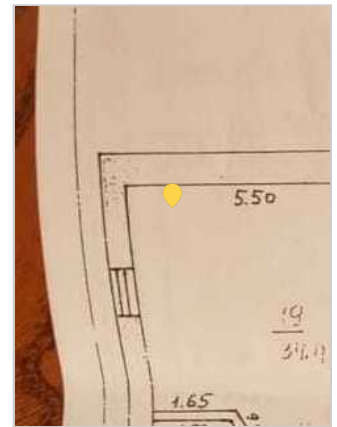
20 апр., 11:40



● #1416 - В зоне бассейна под джакузи мокрый пол со следами подтопления

Значительные отклонения | Сергей Гришко | -

План: План подвал



**Уведомления о задачах (время в MSK)**

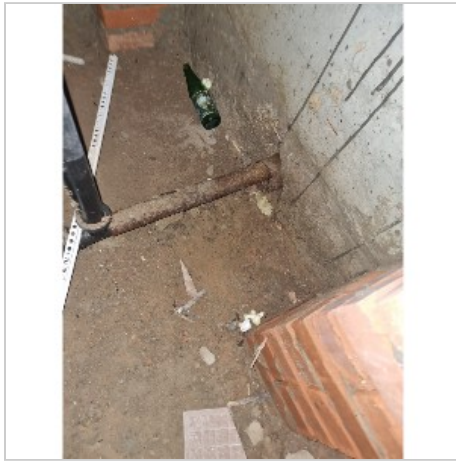
Сергей Гришко

В зоне бассейна под джакузи мокрый пол со следами подтопления

20 апр., 11:41

Сергей Гришко

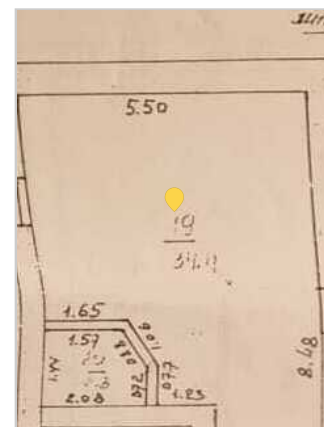
20 апр., 11:41



● #1417 - Отслоение плитки по полам, множественные повреждения и трещины

Значительные отклонения | Сергей Гришко | -

План: План подвал



**Уведомления о задачах (время в MSK)**

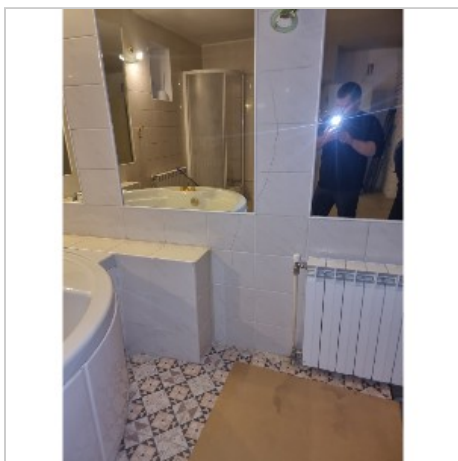
Сергей Гришко

Отслоение плитки по полам, множественные повреждения и трещины

20 апр., 11:41

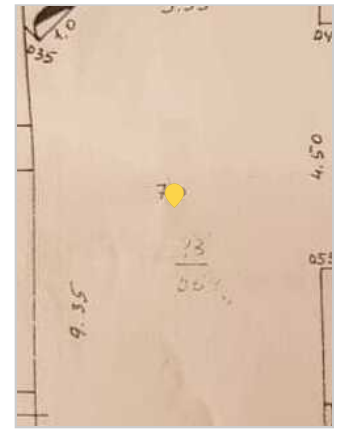
Сергей Гришко

20 апр., 11:42



● #1418 - Механические повреждения полов

Значительные отклонения | Сергей Гришко | -  
План: План подвал



**Уведомления о задачах (время в MSK)**

Сергей Гришко

Механические повреждения полов

20 апр., 11:42

Сергей Гришко

20 апр., 11:43



Сергей Гришко

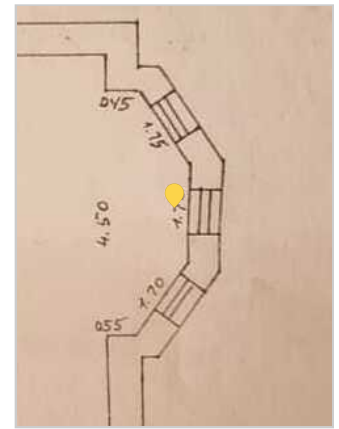
Отслоение плитки от пола

20 апр., 11:43

● #1419 - Вздутие шпаклевки, явные следы отслоения и ремонта из-за повреждения отделки капиллярной влагой

Значительные отклонения | Сергей Гришко | -

План: План подвал



**Уведомления о задачах (время в MSK)**

Сергей Гришко

Вздутие шпаклевки, явные следы отслоения и ремонта из-за повреждения отделки капиллярной влагой

20 апр., 11:44

Сергей Гришко

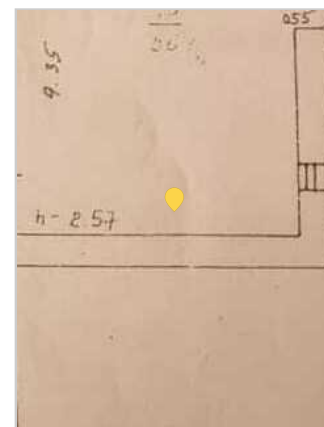


20 апр., 11:44

● #1420 - Система отопления цоколя разведена металлопластиковой трубой, износ более 60-70%

Значительные отклонения | Сергей Гришко | -

План: План подвал



**Уведомления о задачах (время в MSK)**

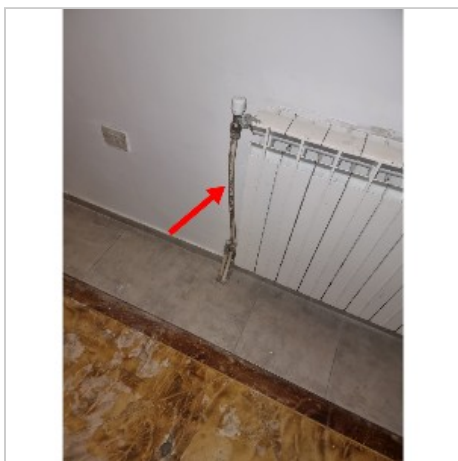
Сергей Гришко

Система отопления цоколя разведена металлопластиковой трубой, износ более 60-70%

20 апр., 11:46

Сергей Гришко

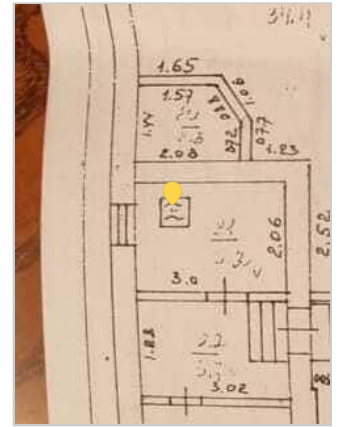
20 апр., 11:46



● #1421 - Потечи конденсата на трубе дымохода

Значительные отклонения | Сергей Гришко | -

План: План подвал



**Уведомления о задачах (время в MSK)**

Сергей Гришко

Потеки конденсата на трубе дымохода

20 апр., 11:50

Сергей Гришко

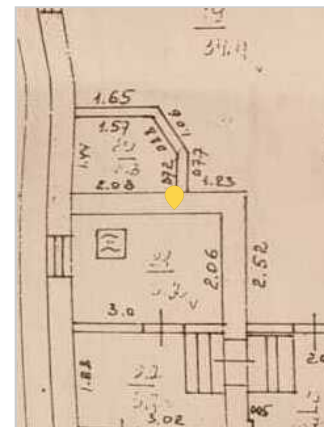
20 апр., 11:50



● #1422 - Система отопления 2х трубная с разводкой по этажным коллекторам

Значительные отклонения | Сергей Гришко | -

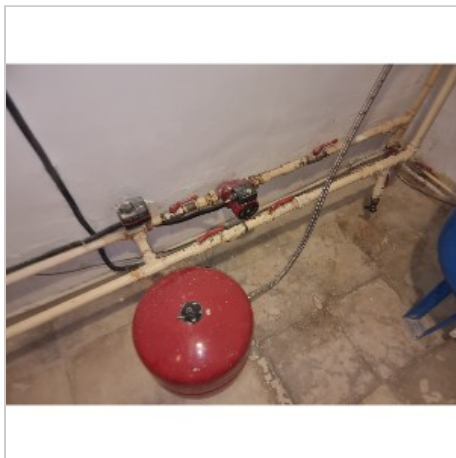
План: План подвал



Уведомления о задачах (время в MSK)

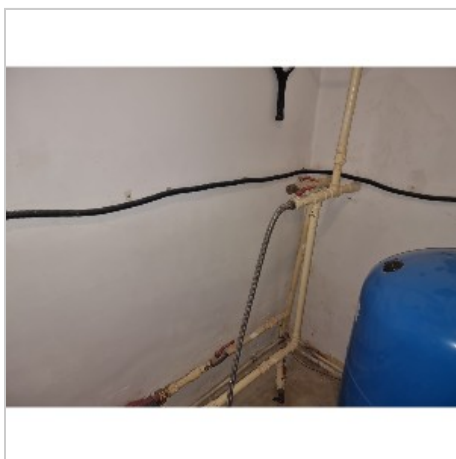
Сергей Гришко

20 апр., 11:52



Сергей Гришко

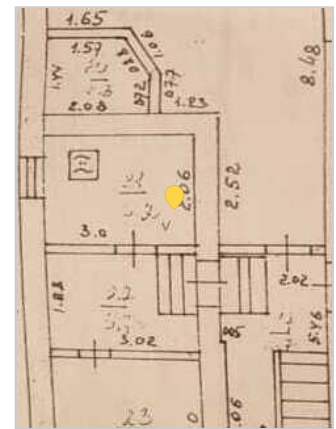
20 апр., 11:52



● #1423 - Систему фильтрации демонтировать, установлен 1 жёсткий фильтр

Значительные отклонения | Сергей Гришко | -

План: План подвал



**Уведомления о задачах (время в MSK)**

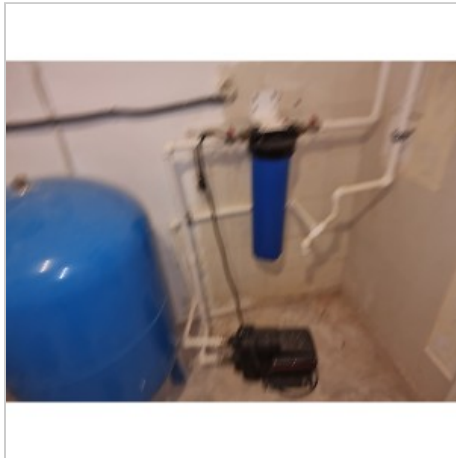
Сергей Гришко

Систему фильтрации демонтировать, установлен 1 жёсткий фильтр

20 апр., 11:52

Сергей Гришко

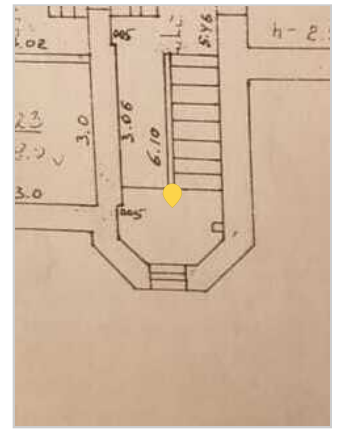
20 апр., 11:52



● #1424 - Отслоение шпаклевки от стен из-за капиллярной влаги, нарушена гидроизоляция фундамента

Значительные отклонения | Сергей Гришко | -

План: План подвал



Уведомления о задачах (время в MSK)

Сергей Гришко

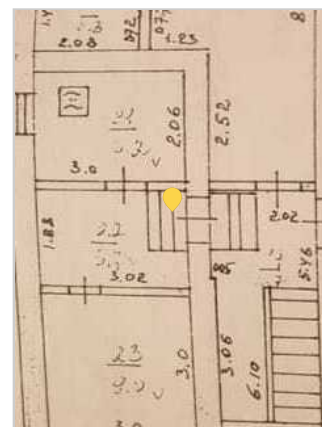


20 апр., 11:53

● #1425 - Отслоение плитки по полам и со ступеней лестницы, трещины и повреждения по плитке

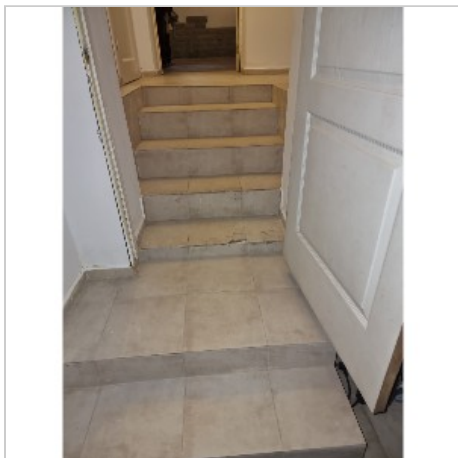
Значительные отклонения | Сергей Гришко | -

План: План подвал



Уведомления о задачах (время в MSK)

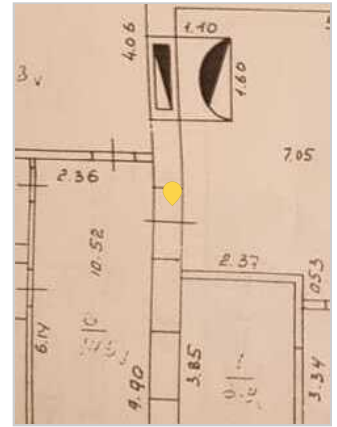
Сергей Гришко



20 апр., 11:54

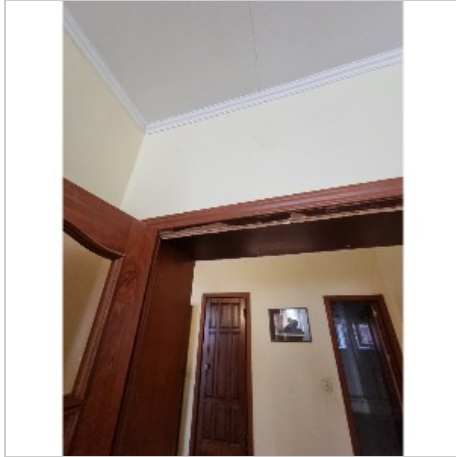
## #1426 - Рассыхание двери

Значительные отклонения | Сергей Гришко | -  
План: I этаж



### Уведомления о задачах (время в MSK)

Сергей Гришко

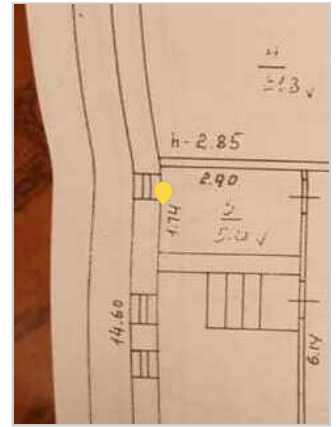


20 апр., 11:55

● #1427 - Запорная арматура ржавая на ХГВС

Значительные отклонения | Сергей Гришко | -

План: I этаж



**Уведомления о задачах (время в MSK)**

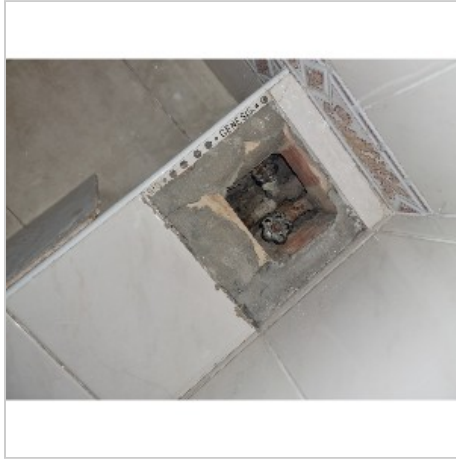
Сергей Гришко

Запорная арматура ржавая на ХГВС

20 апр., 11:55

Сергей Гришко

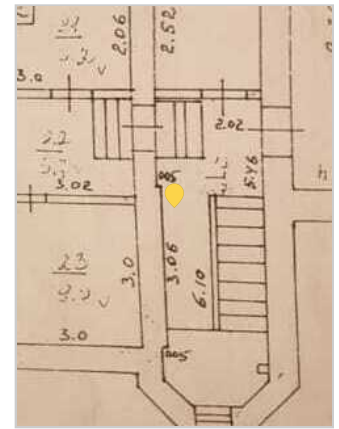
20 апр., 11:56



● #1428 - Отсутствует защита от утечек в системе электроснабжения.

Значительные отклонения | Сергей Гришко | -

План: План подвал



**Уведомления о задачах (время в MSK)**

Сергей Гришко

Отсутствует защита от утечек в системе электроснабжения.

20 апр., 11:57

Сергей Гришко

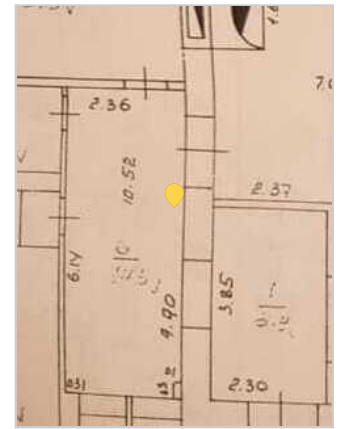
20 апр., 11:57



● #1429 - Ржавая запорная арматура на соединениях коллектора, следы потеков

Значительные отклонения | Сергей Гришко | -

План: I этаж



Уведомления о задачах (время в MSK)

Сергей Гришко

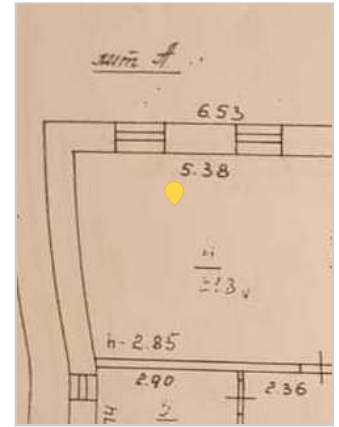


20 апр., 11:58

● #1430 - Множественные повреждения плитки на полах, отслоение плитки от пола

Значительные отклонения | Сергей Гришко | -

План: I этаж



Уведомления о задачах (время в MSK)

Сергей Гришко

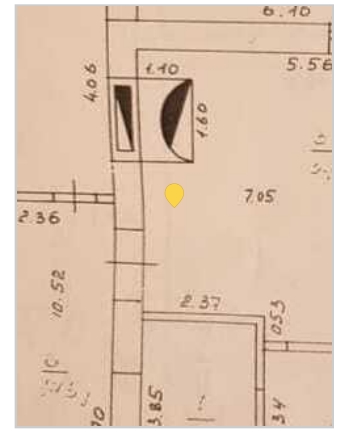
Множественные повреждения плитки на полах, отслоение плитки от пола

20 апр., 11:59

● #1431 - Отслоение штукатурки от стен, следы протечки

Значительные отклонения | Сергей Гришко | -

План: I этаж



**Уведомления о задачах (время в MSK)**

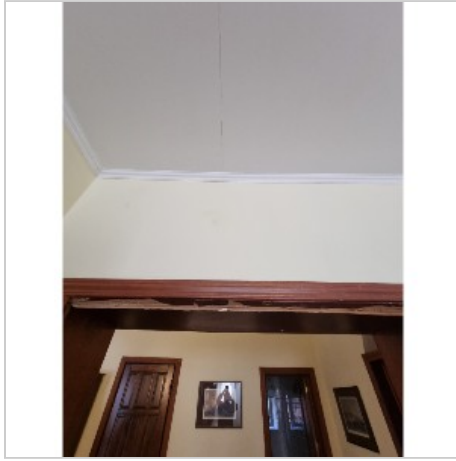
Сергей Гришко

Отслоение штукатурки от стен, следы протечки

20 апр., 11:59

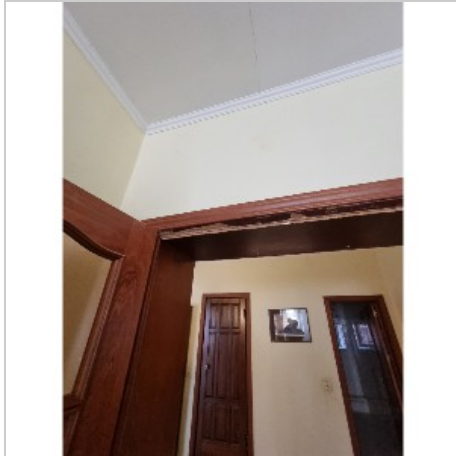
Сергей Гришко

20 апр., 12:00



Сергей Гришко

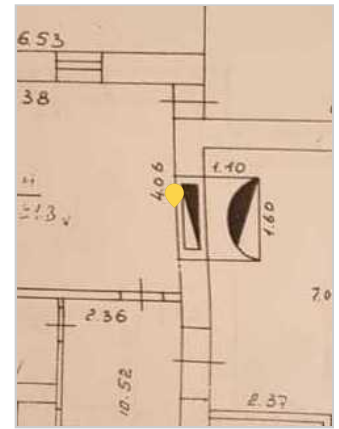
20 апр., 12:00



● #1432 - Решетки воздуховода покрашены масляной краской

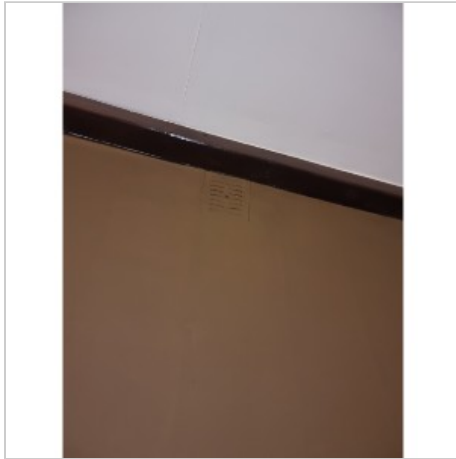
Значительные отклонения | Сергей Гришко | -

План: I этаж



Уведомления о задачах (время в MSK)

Сергей Гришко

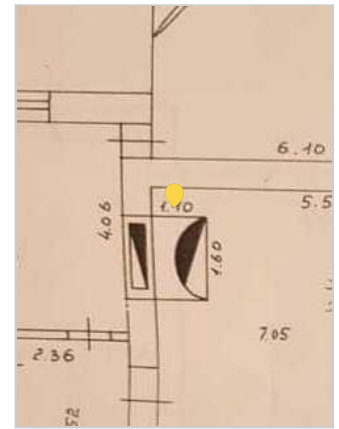


20 апр., 12:00

● #1433 - Повреждена задвижка на трубе дымохода

Значительные отклонения | Сергей Гришко | -

План: I этаж



**Уведомления о задачах (время в MSK)**

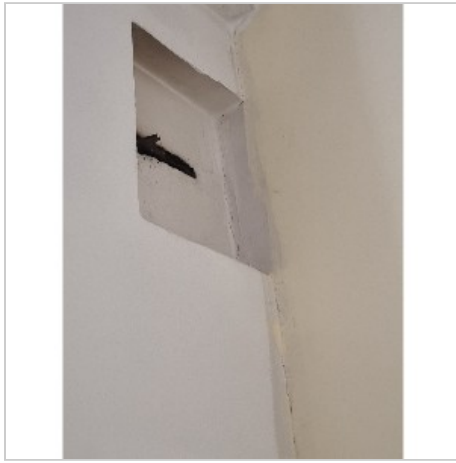
Сергей Гришко

Повреждена задвижка на трубе дымохода

20 апр., 12:01

Сергей Гришко

20 апр., 12:01



● #1434 - На 1 этаже повсеместно отслоение плитки от пола

Значительные отклонения | Сергей Гришко | -

План: I этаж



**Уведомления о задачах (время в MSK)**

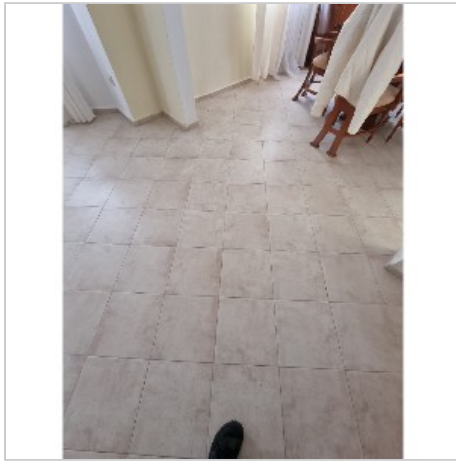
Сергей Гришко

На 1 этаже повсеместно отслоение плитки от пола

20 апр., 12:02

Сергей Гришко

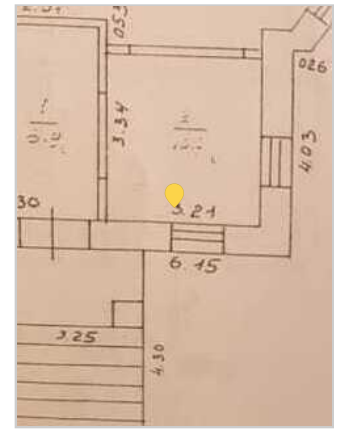
20 апр., 12:02



● #1435 - Стены повторно окрашены без подготовки, следы краски на розетках и выключателях

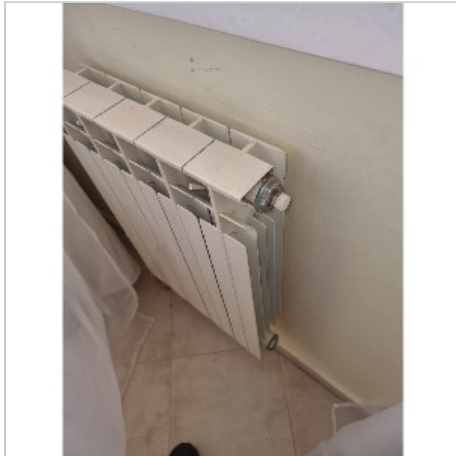
Значительные отклонения | Сергей Гришко | -

План: I этаж



Уведомления о задачах (время в MSK)

Сергей Гришко

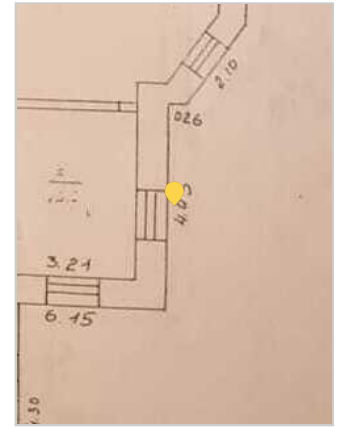


20 апр., 12:04

● #1436 - Окна однокамерные, уплотнительные резинки растрескались, на откосах следы промерзаний и отслоение шпаклевки

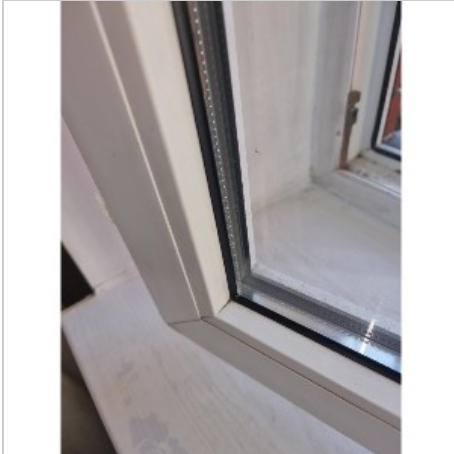
Значительные отклонения | Сергей Гришко | -

План: I этаж



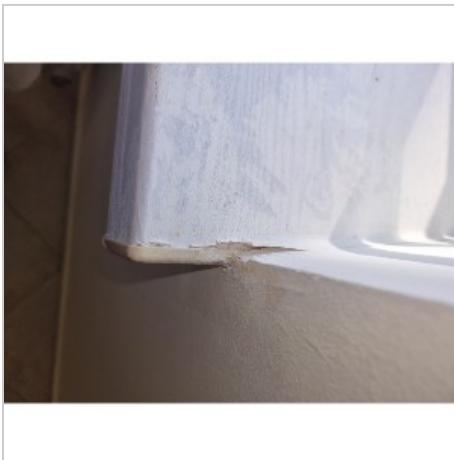
Уведомления о задачах (время в MSK)

Сергей Гришко



20 апр., 12:05

Сергей Гришко



20 апр., 12:05

Сергей Гришко

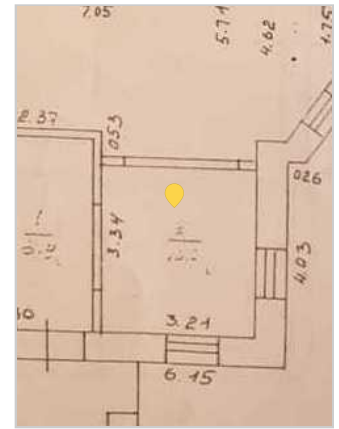
Подоконники заклеены обоями

20 апр., 12:05

● #1437 - Трещины на потолках на стыке плит

Значительные отклонения | Сергей Гришко | -

План: I этаж



**Уведомления о задачах (время в MSK)**

Сергей Гришко

Трещины на потолках на стыке плит

20 апр., 12:05

Сергей Гришко

20 апр., 12:06

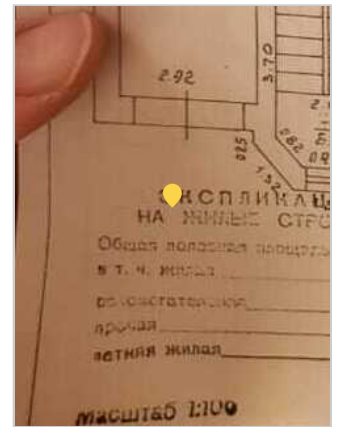




## #1439 - Множественные повреждения ржавчиной металлочерепицы

Значительные отклонения | Сергей Гришко | -

План: I этаж



### Уведомления о задачах (время в MSK)

Сергей Гришко

Множественные повреждения ржавчиной металлочерепицы

20 апр., 12:07

Сергей Гришко

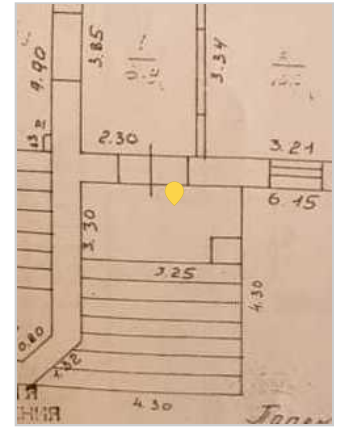
20 апр., 12:07



● #1440 - Отслоение плитки на входе от пола

Значительные отклонения | Сергей Гришко | -

План: I этаж



**Уведомления о задачах (время в MSK)**

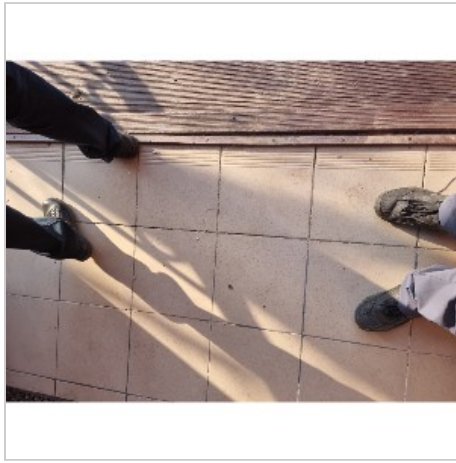
Сергей Гришко

Отслоение плитки на входе от пола

20 апр., 12:08

Сергей Гришко

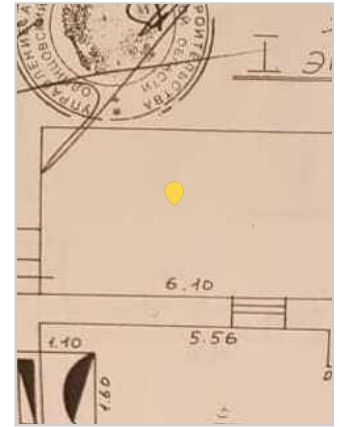
20 апр., 12:08



● **#1441 - Повреждение плитки на полах террасы, отслоение плитки от основания**

Значительные отклонения | Сергей Гришко | -

План: I этаж



**Уведомления о задачах (время в MSK)**

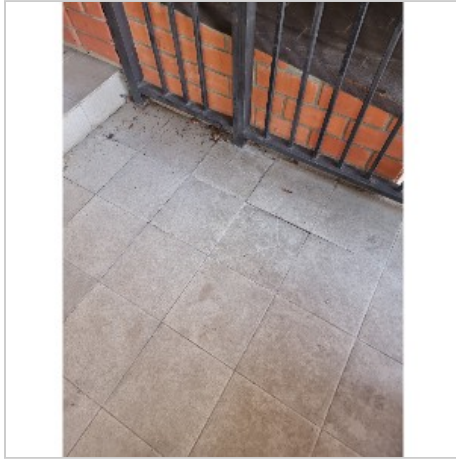
Сергей Гришко

Повреждение плитки на полах террасы, отслоение плитки от основания

20 апр., 12:09

Сергей Гришко

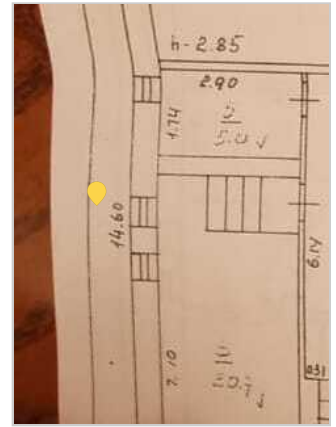
20 апр., 12:10



● #1442 - Повреждение, гниль подшивы свесов кровли

Значительные отклонения | Сергей Гришко | -

План: I этаж



**Уведомления о задачах (время в MSK)**

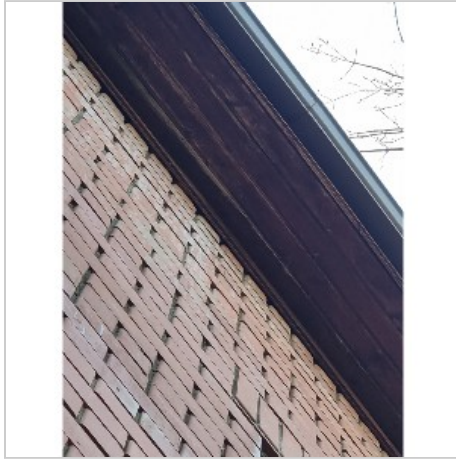
Сергей Гришко

Повреждение гниль подшивы свесов кровли

20 апр., 12:10

Сергей Гришко

20 апр., 12:10



● #1443 - Деревянный каркас навеса над вольером частично сгнил

Значительные отклонения | Сергей Гришко | -

План: I этаж



**Уведомления о задачах (время в MSK)**

Сергей Гришко

Деревянный каркас навеса над вольером частично сгнил

20 апр., 12:11

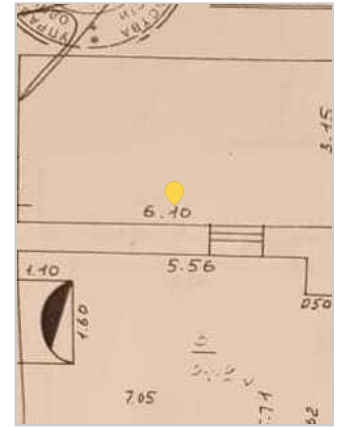
Сергей Гришко

20 апр., 12:11



● #1444 - Трещины по стенам

Значительные отклонения | Сергей Гришко | -  
План: I этаж



**Уведомления о задачах (время в MSK)**

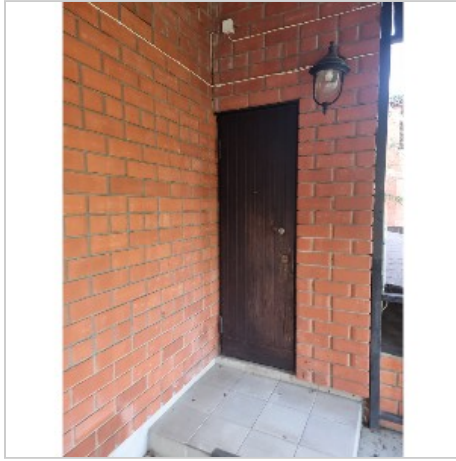
Сергей Гришко

Трещины по стенам

20 апр., 12:12

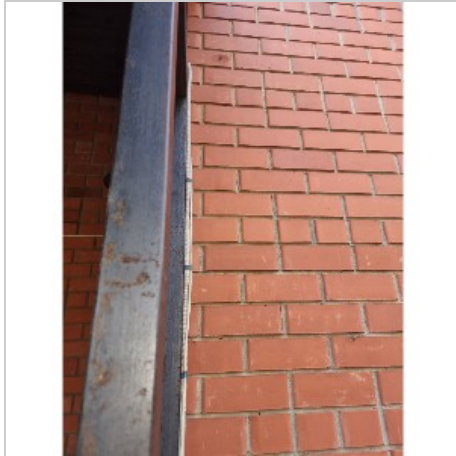
Сергей Гришко

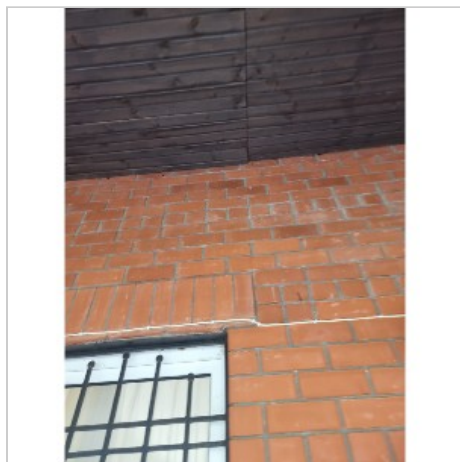
20 апр., 12:12



Сергей Гришко

20 апр., 12:12

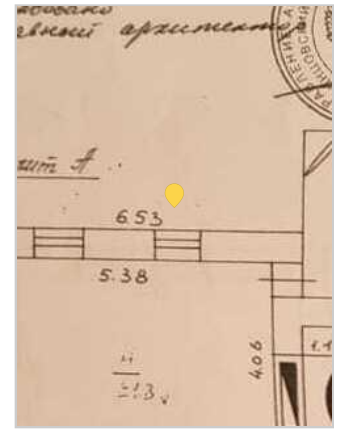




● #1445 - Вертикальные трещины по стенам

Значительные отклонения | Сергей Гришко | -

План: I этаж



**Уведомления о задачах (время в MSK)**

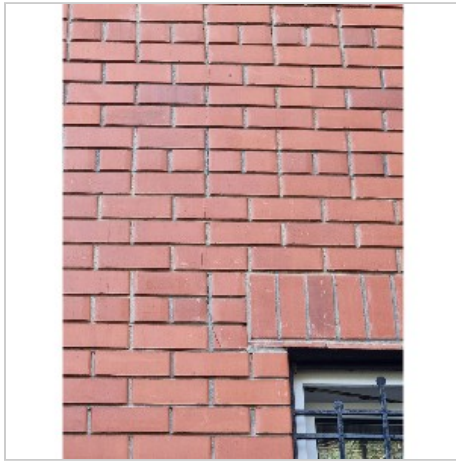
Сергей Гришко

Вертикальные трещины по стенам

20 апр., 12:12

Сергей Гришко

20 апр., 12:12



Сергей Гришко

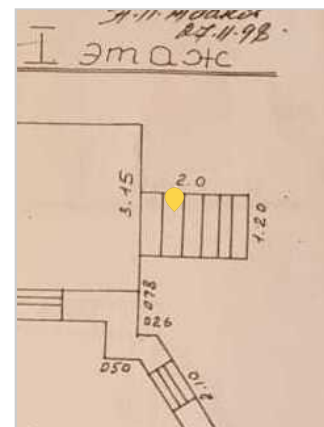
20 апр., 12:12



● #1446 - Отслоение плитки от ступеней, высота ступеней нестандартная

Значительные отклонения | Сергей Гришко | -

План: I этаж



**Уведомления о задачах (время в MSK)**

Сергей Гришко

Отслоение плитки от ступеней, высота ступеней нестандартная

20 апр., 12:14

Сергей Гришко

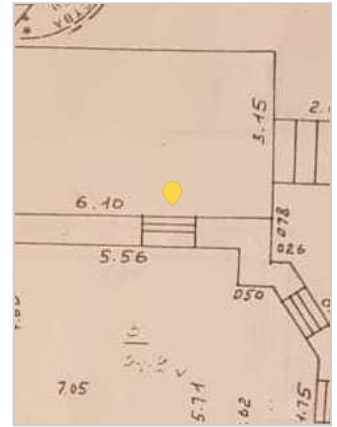
20 апр., 12:14



● #1447 - Повреждение подшивы свесов кровли гнилью

Значительные отклонения | Сергей Гришко | -

План: I этаж



Уведомления о задачах (время в MSK)

Сергей Гришко

Повреждение подшивы свесов кровли гнилью

20 апр., 12:14

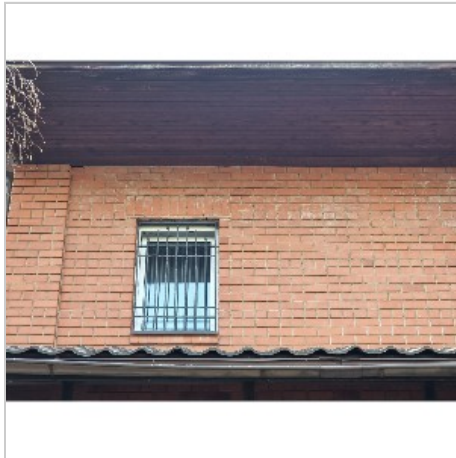
Сергей Гришко

20 апр., 12:14



Сергей Гришко

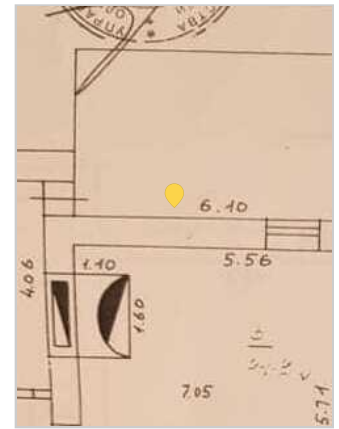
20 апр., 12:14



● #1448 - Частичное вымывание раствора из кладки, возможно из-за утечек тепла и конденсирования

Значительные отклонения | Сергей Гришко | -

План: I этаж



**Уведомления о задачах (время в MSK)**

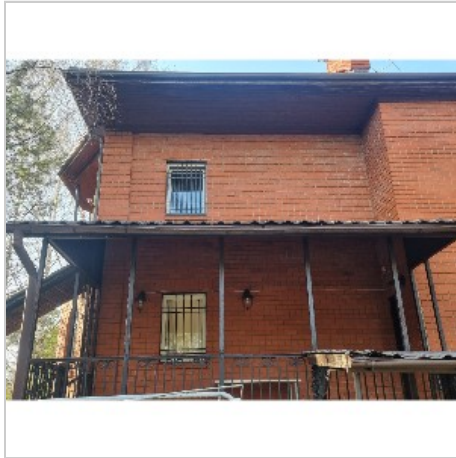
Сергей Гришко

Частичное вымывание раствора из кладки, возможно из-за утечек тепла и конденсирования

20 апр., 12:16

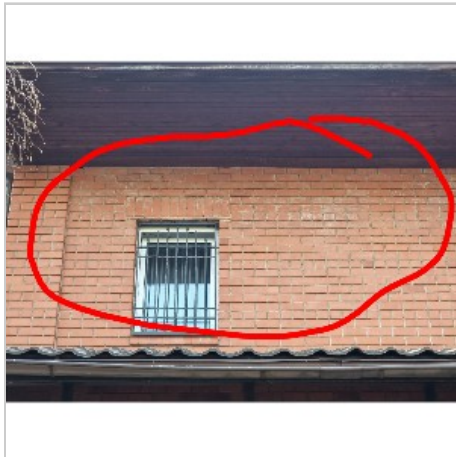
Сергей Гришко

20 апр., 12:16



Сергей Гришко

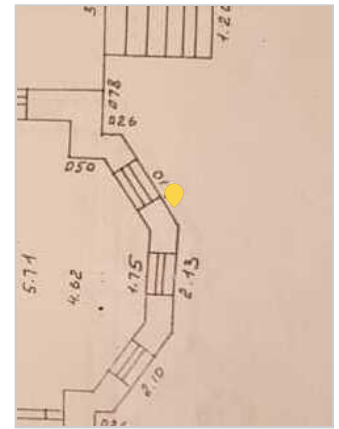
20 апр., 12:16



● #1449 - Множественные отслоения плитки от цоколя

Значительные отклонения | Сергей Гришко | -

План: I этаж



Уведомления о задачах (время в MSK)

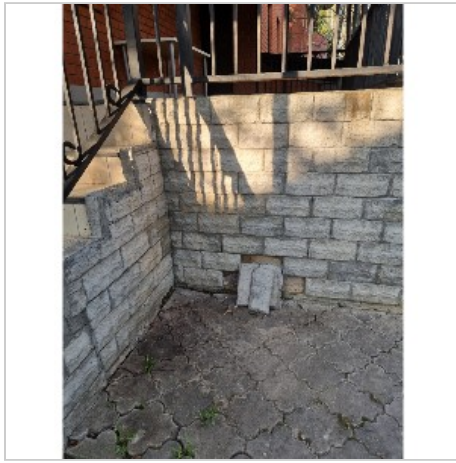
Сергей Гришко

Множественные отслоения плитки от цоколя

20 апр., 12:16

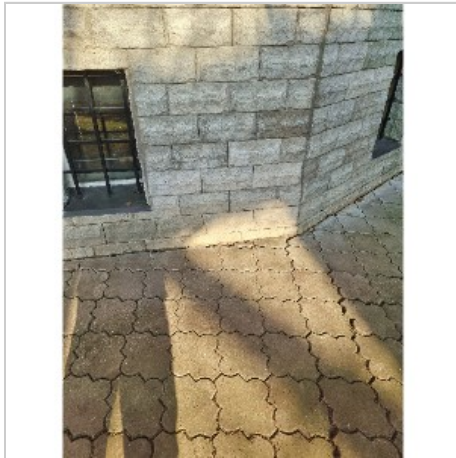
Сергей Гришко

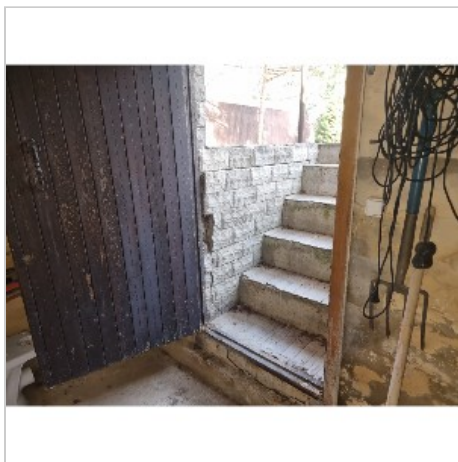
20 апр., 12:17



Сергей Гришко

20 апр., 12:17

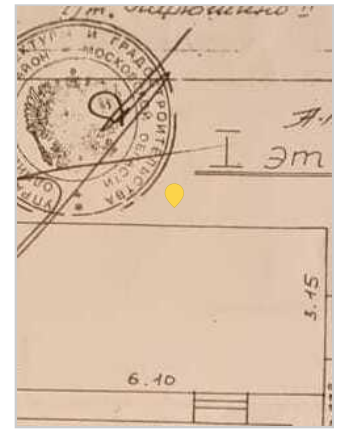




● #1450 - Отслоение штукатурки и плитки от ступеней в подвал

Значительные отклонения | Сергей Гришко | -

План: I этаж



**Уведомления о задачах (время в MSK)**

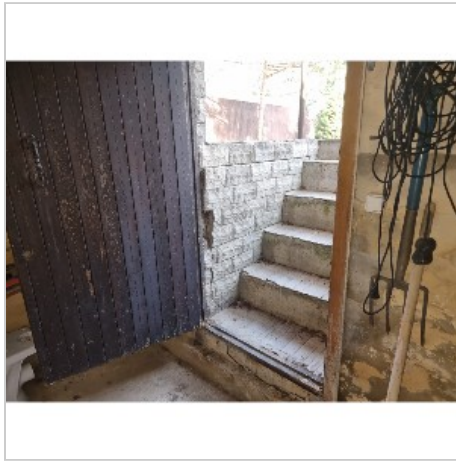
Сергей Гришко

Отслоение штукатурки и плитки от ступеней в подвал

20 апр., 12:17

Сергей Гришко

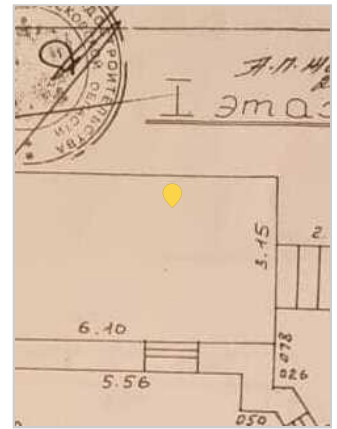
20 апр., 12:18



## #1451 - Ржавчина на металлических балках

Значительные отклонения | Сергей Гришко | -

План: I этаж



### Уведомления о задачах (время в MSK)

Сергей Гришко

Ржавчина на металлических балках

20 апр., 12:18

Сергей Гришко

20 апр., 12:18



Сергей Гришко

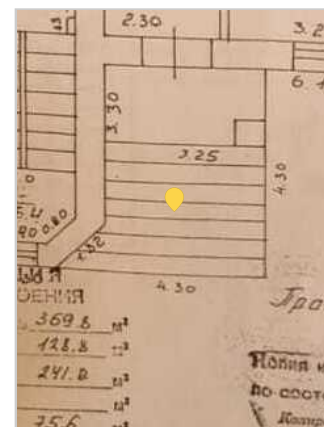
На стенах следы протечек, отслоение отделки

20 апр., 12:19

## ● #1452 - Ступени имеют контруклон, множественные деформации и повреждения

Значительные отклонения | Сергей Гришко | -

План: I этаж



### Уведомления о задачах (время в MSK)

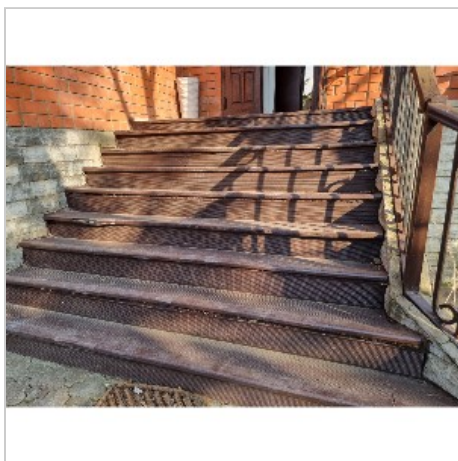
Сергей Гришко

Ступени имеют контруклон, множественные деформации и повреждения

20 апр., 12:20

Сергей Гришко

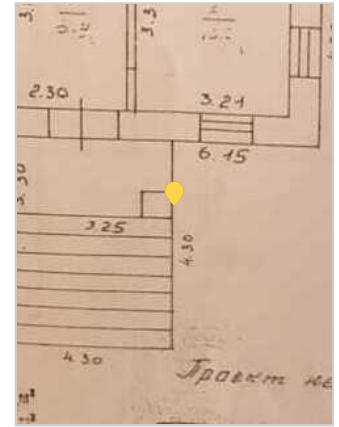
20 апр., 12:20



● #1453 - Следы потеков от протечки в кладовке под ступенями

Значительные отклонения | Сергей Гришко | -

План: I этаж



**Уведомления о задачах (время в MSK)**

Сергей Гришко

Следы потеков от протечки в кладовке под ступенями

20 апр., 12:21

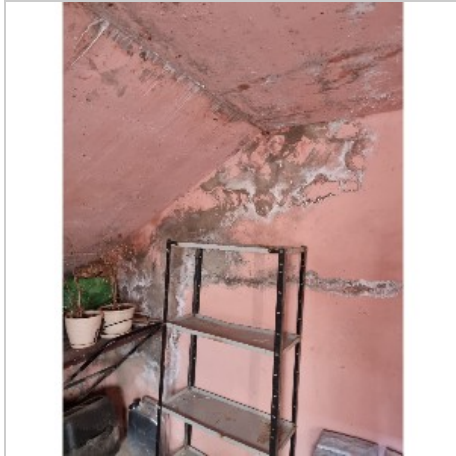
Сергей Гришко

20 апр., 12:21



Сергей Гришко

20 апр., 12:21



● #1454 - Частичное рассыхание дерева на каркасе беседки, ржавчина на металлочерепице

Значительные отклонения | Сергей Гришко | -

План: Участок



**Уведомления о задачах (время в MSK)**

Сергей Гришко

Частичное рассыхание дерева на каркасе беседки, ржавчина на металлочерепице

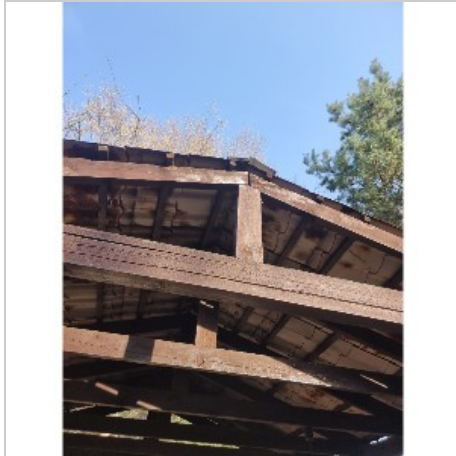
20 апр., 12:22

Сергей Гришко

20 апр., 12:22



Сергей Гришко

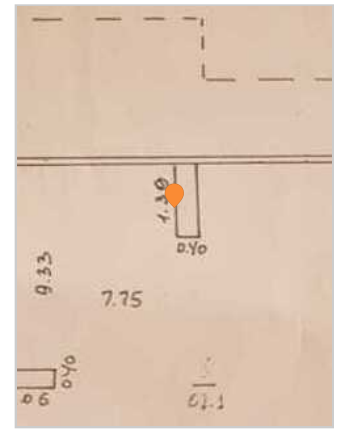


20 апр., 12:22

● #1396 - Отслоение и растрескивание штукатурки с дымохода

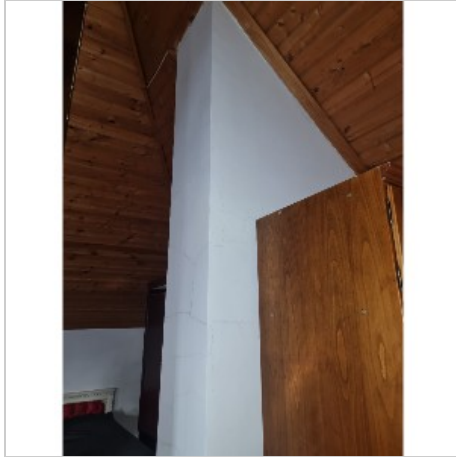
Критическое замечание | Сергей Гришко | -

План: Мансарда



Уведомления о задачах (время в MSK)

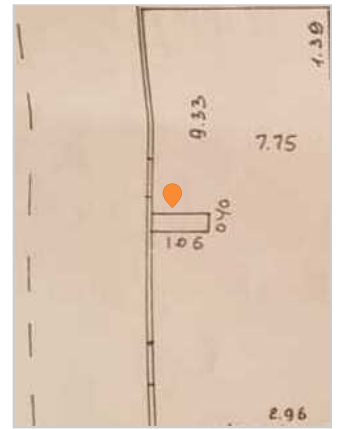
Сергей Гришко



20 апр., 11:18

● #1397 - Следы протечки кровли на примыкании к дымоходу

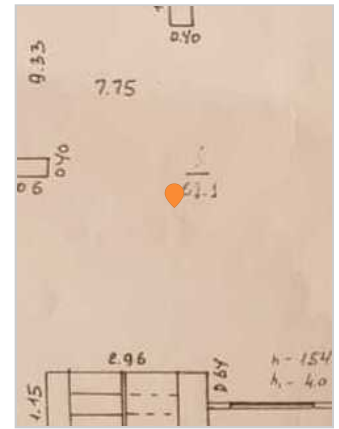
Критическое замечание | Сергей Гришко | -  
План: Мансарда



● #1398 - Отсутствует утепление чердачного перекрытия от холодного помещения чердака

Критическое замечание | Сергей Гришко | -

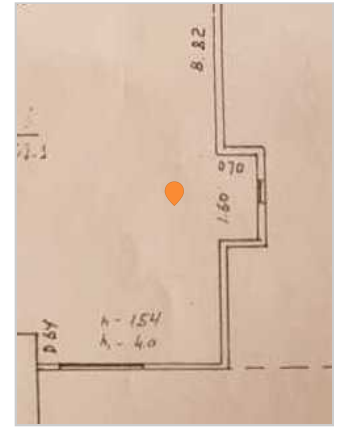
План: Мансарда



● #1400 - Растрескивание уплотнительных резинок, механические повреждения, рассыхание мансардных окон. Окна однокамерные.

Критическое замечание | Сергей Гришко | -

План: Мансарда



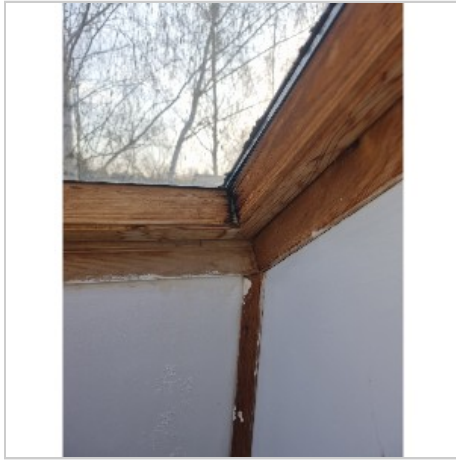
**Уведомления о задачах (время в MSK)**

Сергей Гришко

Растрескивание уплотнительных резинок, механические повреждения, рассыхание мансардных окон. Окна однокамерные.

20 апр., 11:23

Сергей Гришко

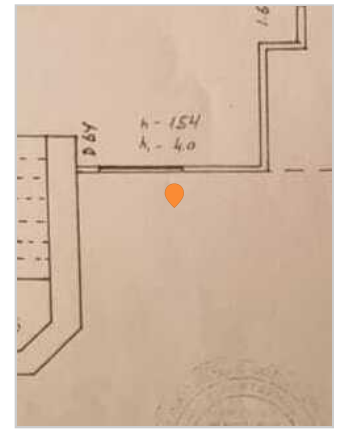


20 апр., 11:23

## ● #1401 - Вырваны крепления снегодержателей

Критическое замечание | Сергей Гришко | -

План: Мансарда



### Уведомления о задачах (время в MSK)

Сергей Гришко

Вырваны крепления снегодержателей

20 апр., 11:24

Сергей Гришко

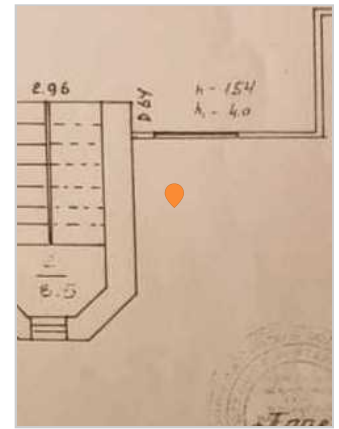
20 апр., 11:24



● #1403 - Отсутствие уплотнительных резинок под креплениями металлочерепицы, проржавевшие саморезы, отсутствует карнизная планка и капельник конденсата

Критическое замечание | Сергей Гришко | -

План: Мансарда



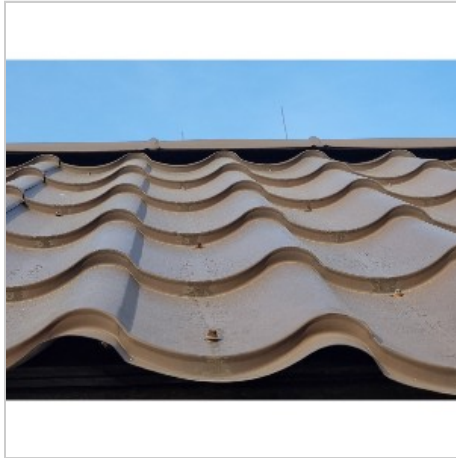
Уведомления о задачах (время в MSK)

Сергей Гришко

Отсутствие уплотнительных резинок под креплениями металлочерепицы, проржавевшие саморезы, отсутствует карнизная планка и капельник конденсата

20 апр., 11:26

Сергей Гришко



20 апр., 11:26

Сергей Гришко



20 апр., 11:26

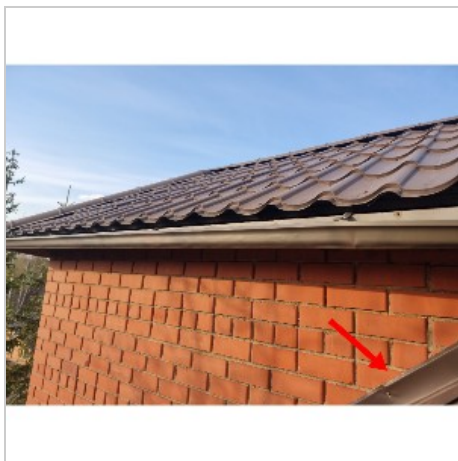
Сергей Гришко

20 апр., 11:26



Сергей Гришко

20 апр., 11:26



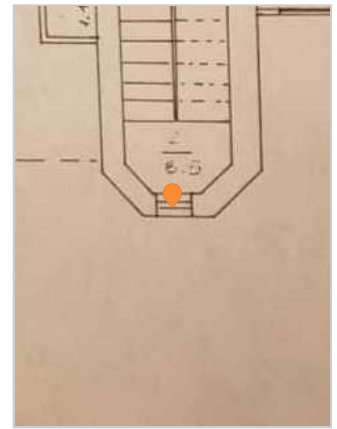
Сергей Гришко

Планка примыкания не герметична

20 апр., 11:28

● **#1404 - Трещина на стеклопакете**

Критическое замечание | Сергей Гришко | -  
План: Мансарда



**Уведомления о задачах (время в MSK)**

Сергей Гришко

Трещина на стеклопакете

20 апр., 11:28

Сергей Гришко

20 апр., 11:29



Сергей Гришко

Отслоение лкп на раме окна

20 апр., 11:29

## ● #1395 - Осмотр загородного дома

Выезд/кам. работа ИТН | Сергей Гришко | -

План: Апрель 2023



### Уведомления о задачах (время в MSK)

Сергей Гришко

20 апр., 13:07

Общее мнение и необходимый комплекс работ

1. Восстановление отделки цоколя в местах отслоения камня
  2. Демонтаж ступеней входной группы и восстановление
  3. Ввиду множественных повреждений и отслоений плитки потребуются полная переделка всех полов на улице, террасе, входах и балконов
  4. На стенах в холодных кладовках под лестницей и террасой множественные следы протечек и повреждение отделки капиллярной влагой, ввиду разрушения гидроизоляции цоколя, гидроизоляций балконов
  5. Навес над вольером частично сгнил и прогнулся, подлежит демонтажу
  6. Навес над террасой подлежит частичному демонтажу и реконструкции с заменой сгнивших деревянных элементов
  7. Система ливневой канализации частично забита листвой и мусором.
  8. Отсутствуют люки на системе дренажа и соответственно следы его наличия, судя по отслоениям шпаклевки и штукатурки по внутренним стенам цоколя, дренаж не работает и есть разрушения гидроизоляции стен цоколя
  9. На фасадах дома есть растрескивания кирпичной кладки, следы вымывания раствора из швов
  10. На свесах кровли множественная ржавчина на металлочерепице, крепления кровли проржавели, система снегодержания отсутствует или оторвана, уплотнительные резинки под креплениями сгнили
  11. Подшивка свесов кровли повреждена гнилью, требуется замена с переделкой свесов кровли ввиду отсутствия капельника конденсата и карнизной планки, в результате чего вода течет по лобовой и обшивке свесов
  12. На внутренних откосах окон есть следы отслоений отделки, которые свидетельствует о промерзании примыканий оконных блоков к стенам, возможно ввиду устаревания и разрушения монтажной пены, для предотвращения продувания были выполнены работы по герметизации снаружи примыкания окна к стене
  13. Внутренние стены частично покрашены без подготовки
  14. Трещины на стыках плит перекрытия на потолках
  15. Множественные следы протечек, повреждение паркета, рассыхание дверей
  16. Повсеместные повреждения, отслоение плитки на полах и стенах, трещины по плитке на стенах в с/у.
  17. Все соединения на коллекторных шкафах и трубах ХГВС имеют ржавчину и следы протечек, запорная арматура проржавела, требуется замена
  18. На цокольном этаже система отопления разведена металлопластом с износом системы в 60-70%, требуется замена
  19. На внутренних стенах дома есть трещины, отслоение штукатурки, вздутия шпаклевки в местах протечек.
- По итогам вышеперечисленного можно констатировать, что дому требуется полная реконструкция с заменой кровли, частичной заменой запорной арматуры и труб ХГВС, замена напольного покрытия, частичная замена и реставрация дверей, замена или реставрация оконных блоков, реконструкция чердака. А также ремонт стен и потолков во всех помещениях.
- Замена дверей на входных группах.

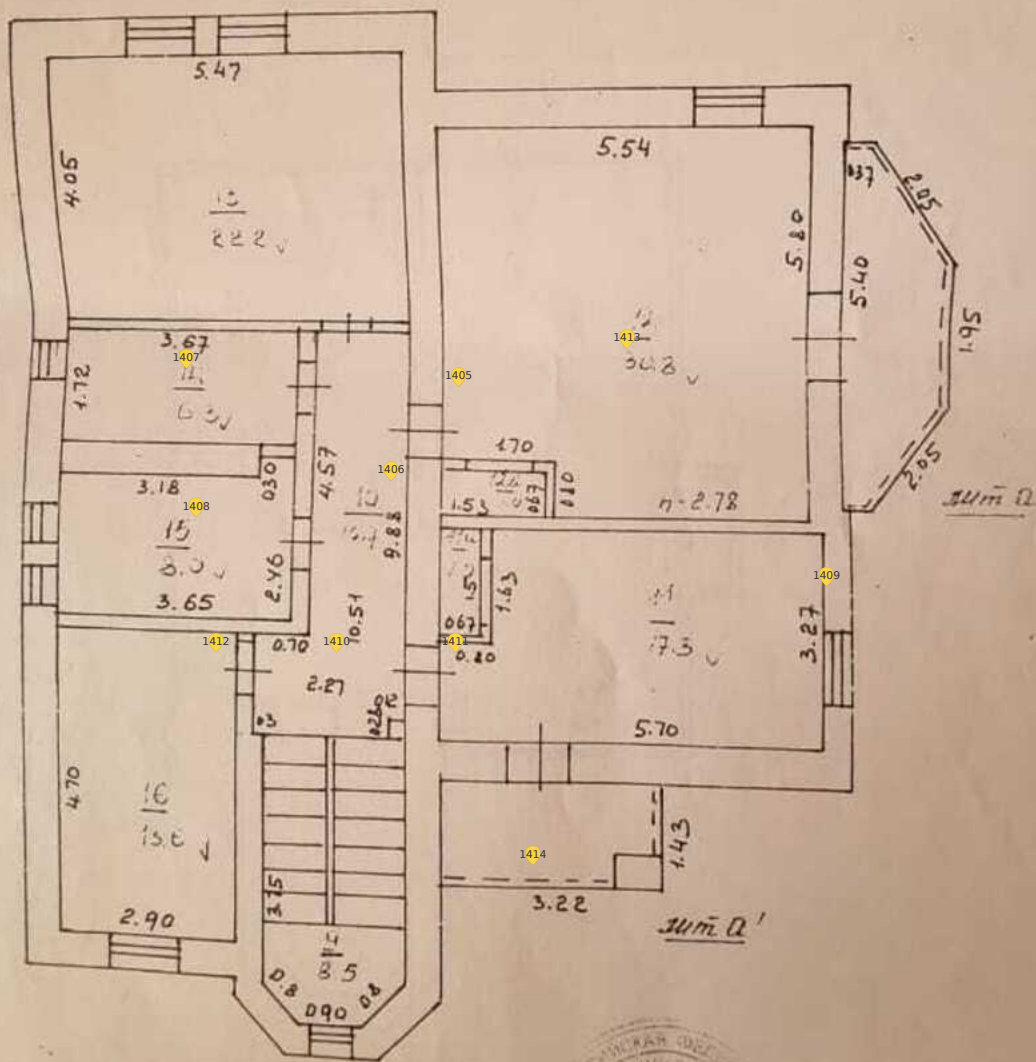


# ПОЭТАЖНЫЙ ПЛАН

СТРОЕНИЯ ЛИТ.

Находящегося в гор. г.т. Нарошкина ул. д. № 1-2-31  
принятого

II этаж



Проект № в согласован

Копия изготовлена 30.10.1991

по состоянию на 16.10.1988г.

Контроль Проверил

*[Handwritten signature]*

# 04

# 2023 Апрель

Пн	Вт	Ср	Чт	Пт	Сб	Вс
27	28	29	30	31	1	2
3	4	5	6	7	8	9
10	11	12	13	14	15	16
17	18	19	20	21	22	23
24	25	26	27	28	29	30

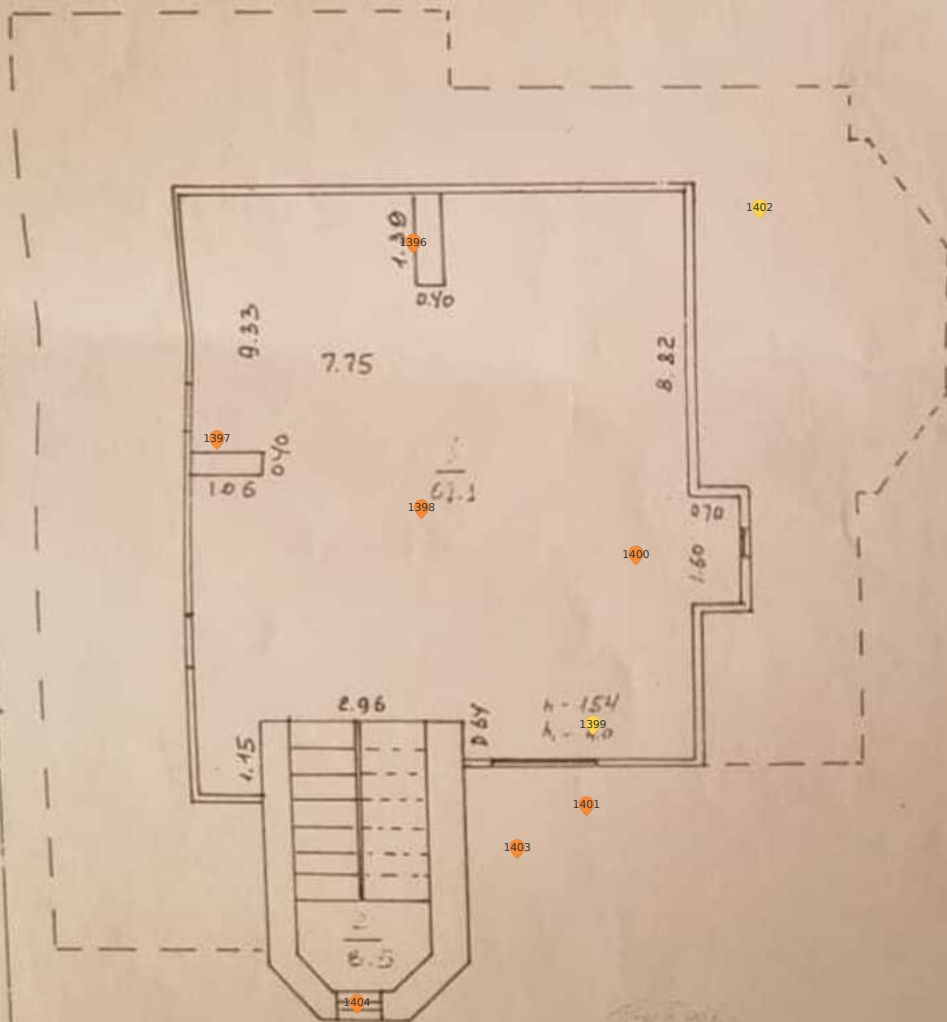
# ПОЭТАЖНЫЙ ПЛАН

СТРОЕНИЯ ЛАТ.

Находящегося в гор. (м. Даргомино II) ул. д. № 1-4 31  
принадлежащего \_\_\_\_\_

шт. в<sup>2</sup>

мансарда



*Архив не согласован*

Копия изготовлена 20 10 19 94 г.

по состоянию на 16 10 19 94 г.

Копировал М.М.М.М.

Проверил М.М.М.М.

# ПОЭТАЖНЫЙ ПЛАН

Находящегося в г. Спб., Ларискина ул. № 31  
принадлежащего \_\_\_\_\_

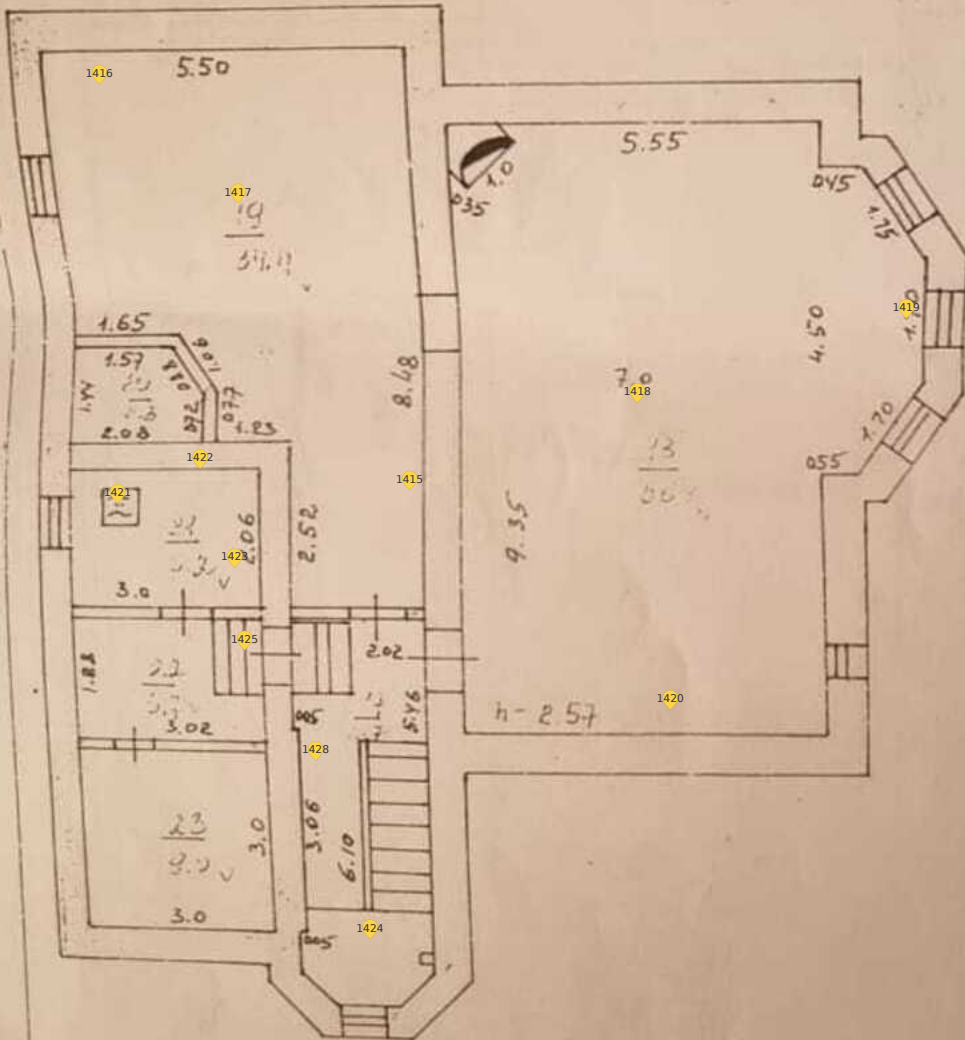
*Согласовано*  
*Главный архитектор*



*А.П. Мухомов*  
*24.11.98*

*итм А'*

Подвал



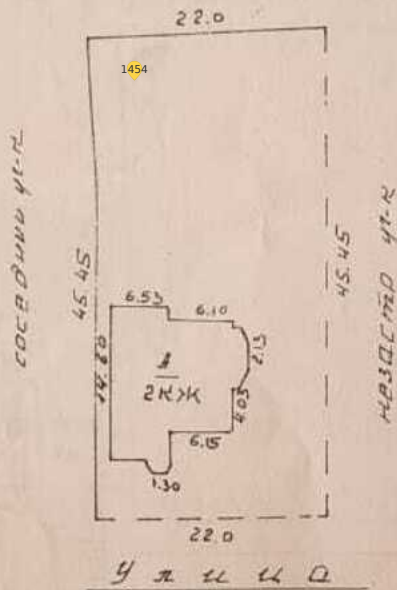
*Проект не согласован*

Копия изготовлена \_\_\_\_\_  
по состоянию на \_\_\_\_\_  
Копировала \_\_\_\_\_  
Проверил \_\_\_\_\_

А.И. Вайс

# ПЛАН ЗЕМЕЛЬНОГО УЧАСТКА

Расположенного в гор. (пос.) г. Ладисинь II ул. д. № 11-11-131  
находящегося в ползе, казны



## ЭКСПЛИКАЦИЯ УСАДЕБНОГО УЧАСТКА

Пл. участка по документам	1000
по факт. замерам	203.1
• под двором	
• под садом	
• под огородами	



*Дорожит не согласован*

Копия изготовлена 30.10.1998

по состоянию на 15.10.1998

Копировала Калина  
Проверил Вайс

Масштаб 1:300