

Акт осмотра от 23.12.2024 г.

Созданный: 23.12.2024

Создатель: Дмитрий Коржев (@ДКО)

Статус:

Даты: 23.12.2024 - 23.12.2024

Получатели

Содержание

Информация по выезду ИТН

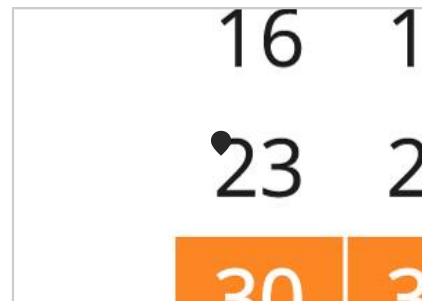
#	Описание	Категория	План	Отвественный	Статус	Страница
853	Осмотр объекта по адресу:	-	Декабрь 2024	@ЮДЕ	Информация по выезду 3 ИТН - 23.12.2024	

Информация по выезду ИТН

● #853 - Осмотр объекта по адресу: Москва, Шмитовский 39к2

Информация по выезду ИТН | Юрий Демьянюк | -

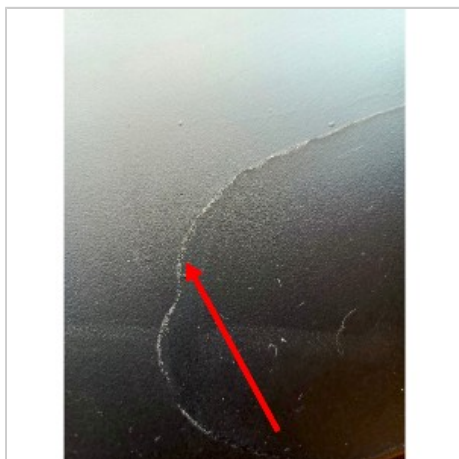
План: Декабрь 2024



Уведомления о задачах (время в MSK)

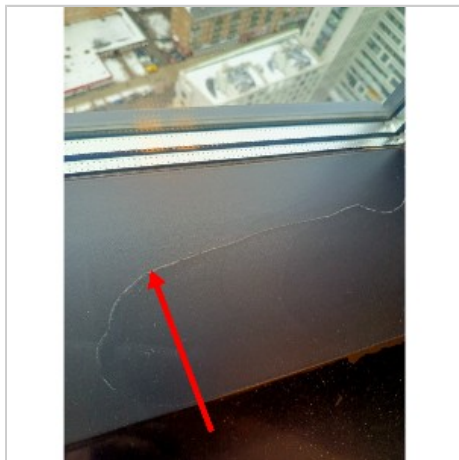
Юрий Демьянюк

23 дек., 15:56



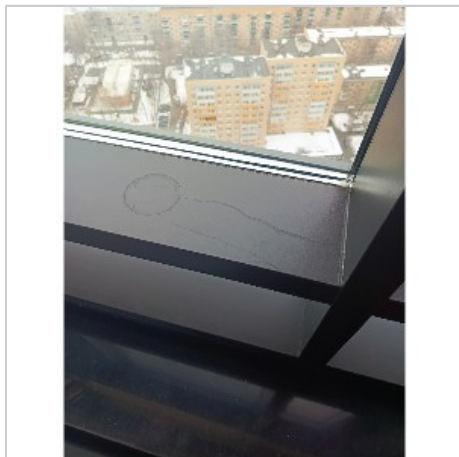
Юрий Демьянюк

23 дек., 15:56



Юрий Демьянюк

23 дек., 15:56



Юрий Демьянюк

23 дек., 15:56



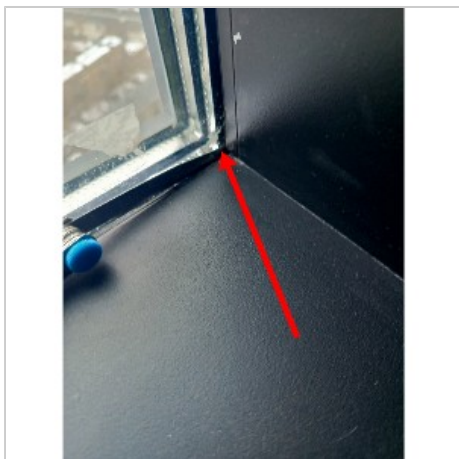
Юрий Демьянюк

Разрушение верхнего окрашенного и анодированного слоя на алюминиевой конструкции в связи с постоянным воздействием жидкости и влаги.

23 дек., 15:59

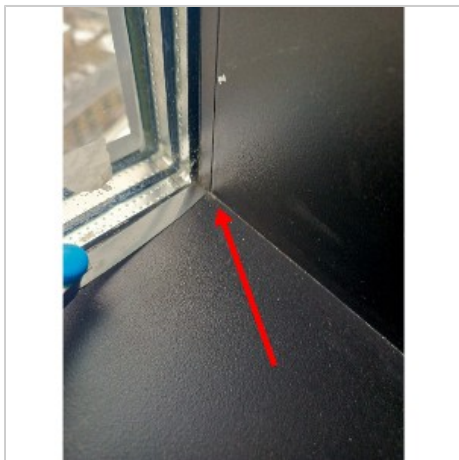
Юрий Демьянюк

23 дек., 16:00



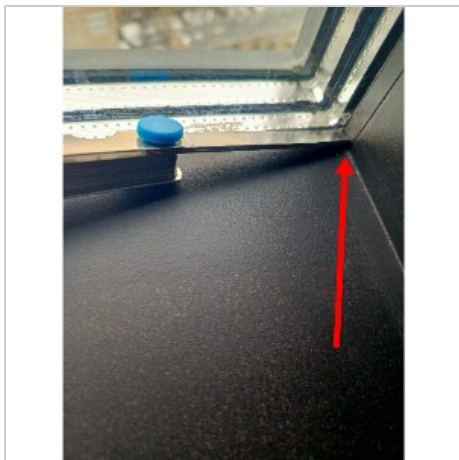
Юрий Демьянюк

23 дек., 16:00



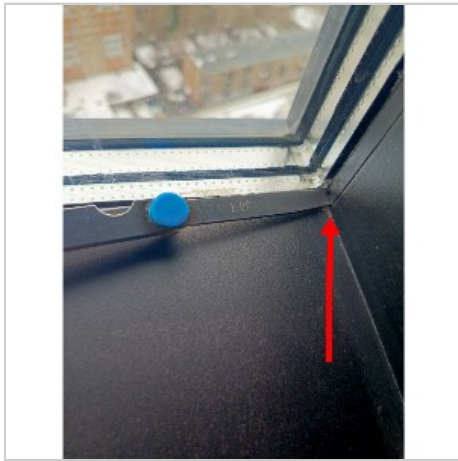
Юрий Демьянюк

23 дек., 16:00



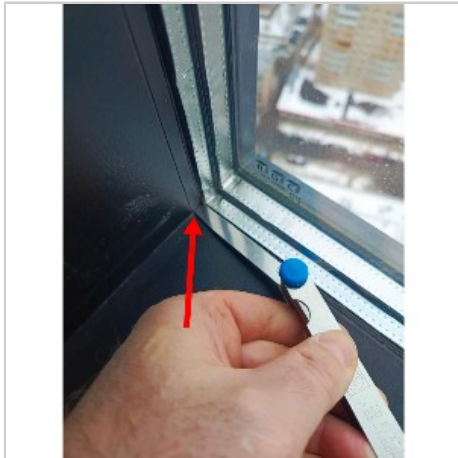
Юрий Демьянюк

23 дек., 16:00



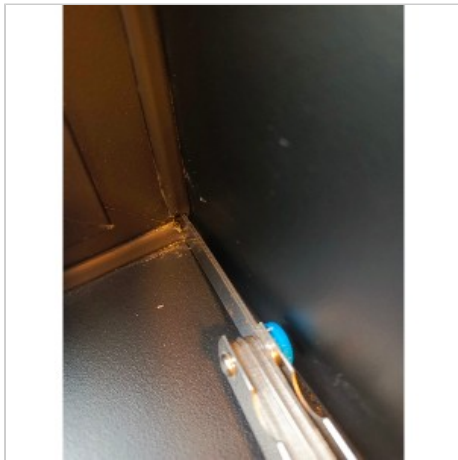
Юрий Демьянюк

23 дек., 16:00



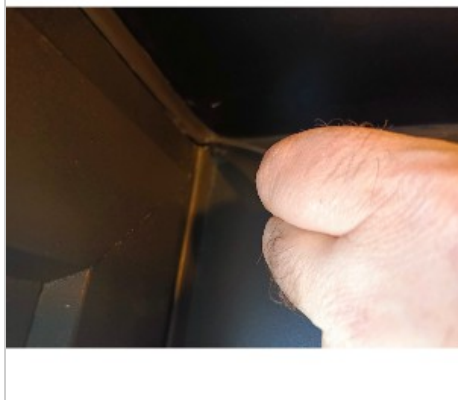
Юрий Демьянюк

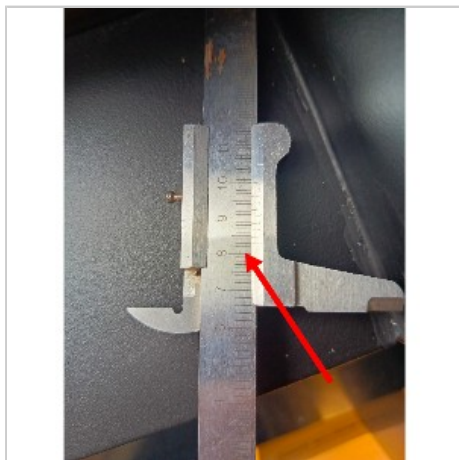
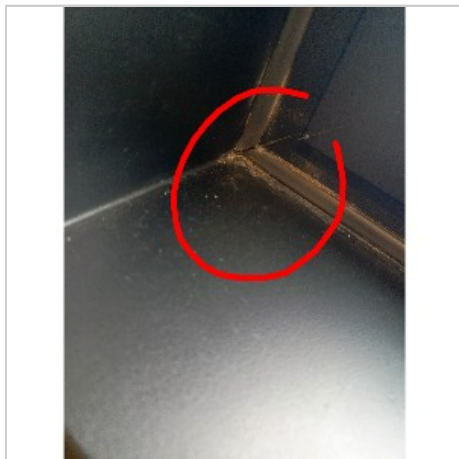
23 дек., 16:00



Юрий Демьянюк

23 дек., 16:00





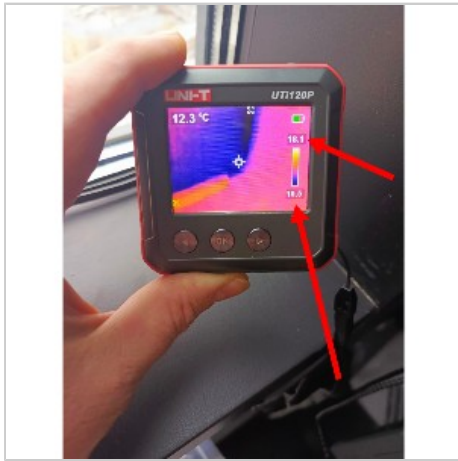
Внутренние уплотнительные резинки повреждены или смонтированы неправильно, края уплотнителя не зафиксированы на цианакрилатный клей к профилю, места стыков профиля не обработаны цианакрилатным составом, что привело к усыханию и сжесиванию уплотнителя, что хорошо видно на диаграмме тепловизора.

Также все примыкания не были проклеены со стороны улицы, или монтаж выполнен некачественно при применении ленты бутиловой фольгированной или на тканной основе, что приводит к попаданию в пространство между рамой и стеклопакетом холодного воздуха и способствует смещению точки росы во внутреннюю часть остекления с выпадением обильного конденсата. Не были выполнены или выполнены не с надлежащим качеством капельники, которые помогают отводить влагу. Все вышеперечисленное нарушает СНИП, СП, и инструкции по монтажу фасадных систем.



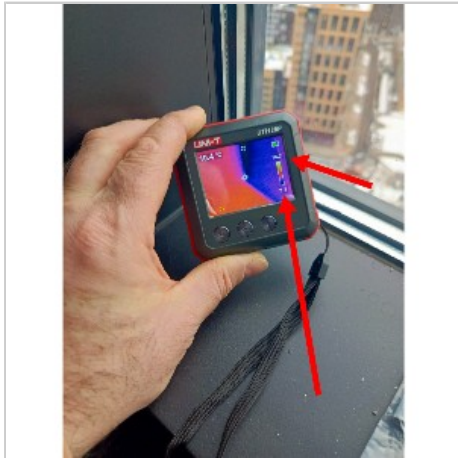
Юрий Демьянюк

23 дек., 16:18



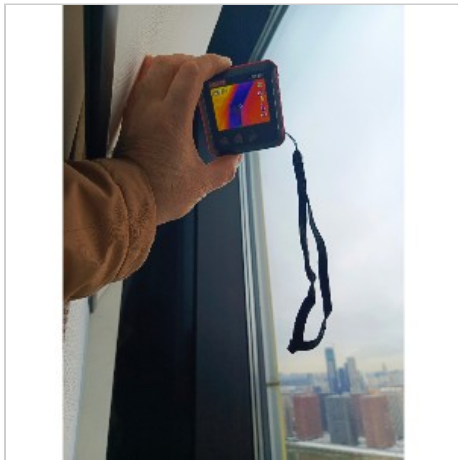
Юрий Демьянюк

23 дек., 16:18



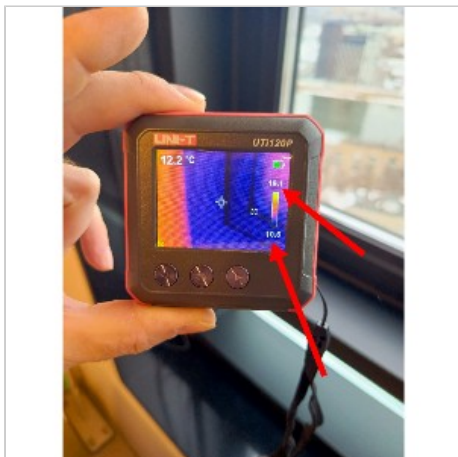
Юрий Демьянюк

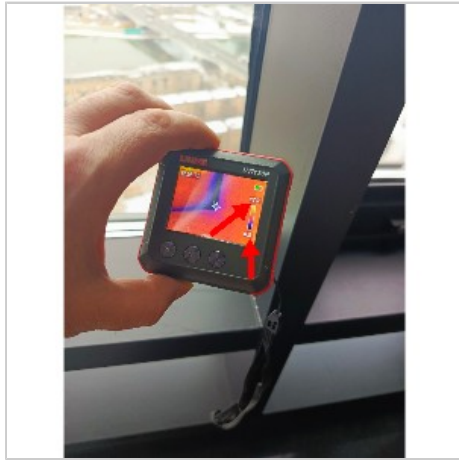
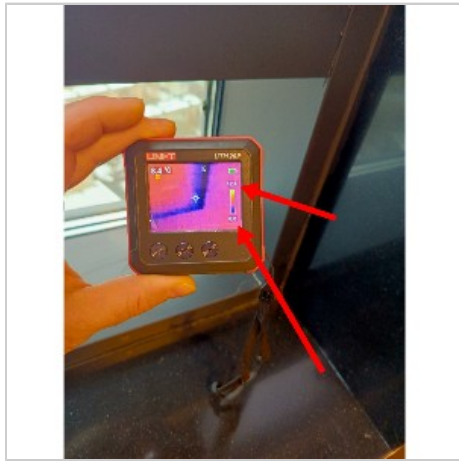
23 дек., 16:18



Юрий Демьянюк

23 дек., 16:18





Отчетливо видно большую разницу по показаниям прибора на границе промерзающей конструкции из-за некачественно выполненного монтажа или неправильного подобранного и некачественного материала. А также есть большая вероятность в том, что термовкладыш или отсутствует, или выполнен с разрывами, что дополнительно способствует промерзанию конструкции.

12

2024 Декабрь

Пн	Вт	Ср	Чт	Пт	Сб	Вс
25	26	27	28	29	30	1
2	3	4	5	6	7	8
9	10	11	12	13	14	15
16	17	18	19	20	21	22
<small>853</small> 23	24	25	26	27	28	29
30	31	1	2	3	4	5