



Отчет работы строительного контроля

Заказчик:	#####
Период:	Август 2018
Подрядчик:	#####
Адрес:	#####

Подп. и дата
Инв. № дудл.
Взам. инв №
Подп. и дата
Инв. № Подп.

г. Москва

Изм.	Лист	№ докум.	Подп.	Дата	Строительство жилого дома, #####	Лист
						1

Технадзор 77

Раздел 1. Замечания/дефекты (в том числе неисполнение договорных обязательств).

Дата	Замечание/дефект	Отметка об устранении	Примечания
06.06.2018	Разрушена гидроизоляция при прокладке трассы отопления в месте прохода через ж\д пояс.		
06.06.2018	Не выполнена герметизация прохода вентканалов через стены и перекрытия (СП 7.13130.2013, п. 6.23).		В работе.
06.06.2018	Крепление вертикальных воздухопроводов отсутствует (СП 73.13330.2016, п.6.5.7).		
08.06.2018	Гофра в штробах не закреплена.		
08.06.2018	Пароизоляция окон и балконных витражей не выполнена.		
08.06.2018	В каркасах стен не предусмотрены закладные детали для внутренних блоков кондиционеров.		
14.06.2018	Места прохода коммуникаций через перегородки не загерметизированы.		
14.06.2018	Слаботочные провода не закреплены.		
20.06.2018	Статическое напряжение в гостевом доме от сантехнических приборов.		
20.06.2018	В местах повреждения гофрированной трубы неизвестна целостность кабеля.		Провести лабораторные испытания и замеры сопротивления изоляции.
20.06.2018	Отсутствует часть заглушек на торцах вентканалов.		
25.06.2018	Стяжка после заливки не укрыта.		
25.06.2018	Отверстия в старом покрытии кровли.		
25.06.2018	Аэратор установлен без крышки.		
27.06.2018	Доски свесов кровли не полностью обработаны защитными составами.		
27.06.2018	Мауэрлат не полностью обработан защитными составами.		
27.06.2018	Примыкание гидроизоляции к вентшахте не герметично.		
27.06.2018	Воздуховоды не закреплены.		
27.06.2018	Пароизоляция лобовой части не выполнена.		
03.07.2018	Не выполнен монтаж гидроизоляции нижней части окна террасы снаружи.		
03.07.2018	Не выполнена обшивка кароба оконного проема ГСПВ вторым слоем по акту №25.		
09.07.2018	Окна и дверь на террасе: заменить наружную пароизоляцию на гидроизоляцию.		

Подп. и дата
 Инв. № докум.
 Взам. инв. №
 Подп. и дата
 Инв. № Подп.

Изм.	Лист	№ докум.	Подп.	Дата

Строительство жилого дома, #####

Технадзор 77

Раздел 1. Замечания/дефекты (в том числе неисполнение договорных обязательств).

Дата	Замечание/дефект	Отметка об устранении	Примечания
09.07.2018	Не выполнена пароизоляция нижней части окон и балконной двери.		
13.07.2018	Выявлены трещины на стыке штукатурки по оси в, трещины н астарой штукатурке.		
19.07.2018	Перед оштукатуриванием откосов восстановить пароизоляцию, герметизировать.		
19.07.2018	Восстановить поврежденный слой фольгированной изоляции труб системы ОВ.		
24.07.2018	Отсутствуют документы на материалы стяжки теплого пола.		Состав, добавки.
24.07.2018	При устройстве теплого пола отсутствует теплоотражающая мембрана.	Согласовано	Согласовано Заказчиком 11.08.2018.
30.08.2018	Керамзитный слой в цоколе имеет перепады до 30 мм.		Выровнять самовыравнивающейся смесью.
30.08.2018	При устройстве теплого пола в цоколе отсутствует теплоотражающая мембрана.		

Инд. № Подп.	Подп. и дата
Взам. инд. №	Подп. и дата
Инд. № Подп.	Подп. и дата

Технадзор 77

Раздел 2. Выезды на объект.

Дата	Информация по выезду	ИТН
02.08.2018	Камеральная работа: подбор поставщиков сантехнических материалов и оборудования.	#####
03.08.2018	Камеральная работа: подбор поставщиков общестроительных материалов.	#####
04.08.2018	Монтаж тепло- и пароизоляции. Облицовка наружных стен изнутри.	#####
07.08.2018	Монтаж тепло- и пароизоляции. Облицовка наружных стен изнутри.	#####
11.08.2018	Устройства "теплого" пола на 1-м этаже. Звукоизоляция перекрытия 1-го этажа.	#####
12.08.2018	Камеральная работа: анализ выполненных работ по ресурсному методу.	#####
13.08.2018	Камеральная работа: расчет сметной стоимости (этап "до отделочных работ").	#####
18.08.2018	Монтаж звукоизоляции, каркасов ГКЛ потолков на 1-м этаже. Засыпка траншеи наружного газопровода. Подготовка к устройству "теплого" пола в цоколе.	#####
30.08.2018	Монтаж коллекторов теплого пола. Монтаж каркасов ГКЛ потолков 1-го этажа. Устройство теплого пола в цоколе.	#####

9 выездов (из них 4 камеральных)

Инд. № Подп.	Подп. и дата
Взам. инд. №	Инд. № дудл.
Подп. и дата	Подп. и дата
Инд. № Подп.	Инд. № Подп.

Изм.	Лист	№ докум.	Подп.	Дата

Строительство жилого дома, #####

Раздел 3. Фотоотчет

Сравнение с рынком предложения подрядчика по сантехнике, 02.08.2018.

Заявка от подрядчика

ИТ от магазина сантехники "Сантех Маркет"

№№№	Наименование материалов	конт.	едн. изм.	цена	Стоимость	№№№	Наименование материалов	конт.	едн. изм.	цена	Стоимость
1	Грубы для теплых полов Rehau Fink 16x2,2 (цель)	200,0	м	95	19 000	1	Rehau Труба PEХ FINK 16x2,2 мм (10 бар) с экспр. баффером	200	м	68	13 200
2	вспомогательный воздушный клапан 1/2 Овенпор	17,0	шт	950	16 150	2	Воздухоотделитель автомат. с отсеком 1/2" Овенпор дачный	17	шт	820	13 933
3	коллектор отопление с регулировочными вставками для термостата и электромотор управления 11 конт.	1,0	шт	17 700	17 700	3	Коллекторная группа в сборе с регул. вент. Овенпор на 11 контуров	1	шт	16 600	16 600
4	коллектор Овенпор для т.п. с регуляторами 6 конт.	1,0	шт	14 500	14 500	4	Компакторная группа в сборе с Регуляторами Овенпор на 6 контуров	1	шт	12 500	12 500
5	коллектор Овенпор для т.п. с регуляторами 7 конт.	1,0	шт	16 500	16 500	5	Компакторная группа в сборе с Регуляторами Овенпор на 7 контуров	1	шт	14 000	14 000
6	коллектор Овенпор для т.п. с регуляторами 8 конт.	1,0	шт	18 400	18 400	6	Компакторная группа в сборе с Регуляторами Овенпор на 8 контуров	1	шт	15 800	15 800
7	гильза 16	70,0	шт	45	3 150	7	Гильза подринок 16 PEХ Rehau	70	шт	39	2 730
8	нипель 1/2"3/4 под резьбовую группу гайку	50,0	шт	75	3 750	8	нипель 1/2"3/4 под резьбовую группу гайку	50	шт	75	3 750
9	резьбовая группа 3/4" 15мм Rehau	50,0	шт	250	12 500	9	Соединитель колеек. МГ ДУАР Труба Rehau 15x3/4"ЕК	50	шт	212	10 615
10	кран шаровый угловой под терморегулятор 1/2	14,0	шт	1 050	14 700	10	Комплект для радиатора Сансепти термостатический угловой 1/2"	14	шт	1 137	16 921
11	кран шаровый угловой запорный 1/2	14,0	шт	580	8 120	11					
12	шайб сантехнический	2,0	шт	2 800	5 600	12	Шайб поперечный для вставки ШРБ-5 (670x125x1044)	2	шт	2 304	4 607
13	гребенка Fag 13x4 - 2 выхода	1,0	шт	1 300	1 300	13	FAR Коллектор с регуляров вент. Трубная гребенка 13x4" 2 вых. хром	1	шт	1 144	1 144
14	гребенка Fag 13x4 - 3 выхода	2,0	шт	1 800	3 600	14	FAR Коллектор с регуляров вент. Трубная гребенка 13x4" 3 вых. хром	2	шт	1 623	3 245
15	гребенка Fag 13x4 - 4 выхода	8,0	шт	2 300	20 700	15	FAR Коллектор с регуляров вент. Трубная гребенка 13x4" 4 вых. хром	8	шт	2 113	16 900
16	резьбовая группа 16 PEХ (евроконус) Rehau (часть)	44,0	шт	300	13 200	16	Соединитель колеек. PEХ труба Rehau 16(2,2)x3/4"ЕК	44	шт	286	12 584
17	обратный клапан-1/2	12,0	шт	350	4 200	17	Кран обратный Метал. мембр. 1/2"	12	шт	257	3 085
18	краншайб для гребенок 1"	2,0	шт	600	1 200	18	Краншайб для коллектора 1 шт. 1" FAR	2	шт	380	760
19	система Нетлун проводная 220V кран 13/4	2,0	шт	12 500	25 000	19	система Нетлун проводная 220V кран 13/4	2	шт	12 500	25 000
20	дополнительный датчик к системе Нетлун	12,0	шт	650	7 800	20	дополнительный датчик к системе Нетлун	12,0	шт	650	7 800
21	переход с наруж резьбы 15"1/2	8,0	шт	380	3 040	21	Соед. НАР 15x1/2" PEХ Rehau	8	шт	351	2 808
22	утол настенный с прорезанием 16"1/2 (часть)	44,0	шт	490	21 120	22	Водорозетка вн 16x1/2" PEХ Rehau	44	шт	385	16 927
23	утол 32 х 1" наружный Rehau (часть)	10,0	шт	1 050	10 500	23	Утол комб. НАР 32x1" PEХ Rehau	10	шт	1 064	10 640
24	утол Vepra 3/4"	4,0	шт	540	2 160	24	Утол вн-НАР 3/4" Бронза Vepra	4	шт	215	860
25	дополнительный Vepra 3/4"	2 000	шт	500	1 000	25	Уплотнитель 3/4" 60 мм Бронза Vepra	4	шт	318	1 271
26	кран 1" Вигдал	15,0	шт	700	10 500	26	Вигдал Кран шайб вн. НАР 1" Бронза УСУПЕН Нипель	15	шт	727	10 907
27	нипель Vepra 1"	18,0	шт	200	3 600	27	Нипель 1" Бронза Vepra	18	шт	148	2 665
28	краншайб для гребенок 1"	12,0	шт	600	7 200	28	Краншайб для коллектора 1 шт. 1" FAR	12,0	шт	380	4 560
29	инсталляция Siebert Sigma для унитаза	2,0	шт	14 000	28 000	29	Инсталляция для унитаза Geberit Duolik Delta 3 в 1 с круглой кнопкой Delta21	2	шт	10 457	20 914
30	гребенка Vepra	1,0	шт	24 000	24 000	30	Греб.Сайборн 410x100 для теплых полов, горизонтальный 750 мм Vepra	9	шт	1 600	14 400
31	вспомогательный клапан Овенпор	3,0	шт	950	2 850	31	вспомогательный клапан Овенпор	3	шт	950	2 850
32	насос 2540 UPS Grundfos	2,0	шт	5 800	11 600	32	Насос цирку. отопл. Grundfos UPS 25-40 (с таймером) 180 мм. - 220 В	2	шт	4 831	9 663
33	гравы сухие с загорным клапаном	9,0	шт	2 000	18 000	33	Лоток душевой Vepra 900x1200 мм Аквалик Vepra с решеткой, хром	1	шт	17 200	17 200
34	расходные материалы (сетки армир., крепеж, хомут с дробином)	1,0	шт	4 500	4 500	34	расходные материалы (сетки армир., крепеж, хомут с дробином)	1,0	шт	4 500	4 500
										Итого:	376 140
										Итого:	316 458

Инв. № Подл.	Взам. инв. №	Инв. № докл.	Подл. и дата

Сравнение с рынком предложения подрядчика по общестроительным материалам, 03.08.2018.

Инд. № Подп.	Взам. инд. №	Инд. № дубл.	Подп. и дата

Общестроительные материалы

№№	Наименование материалов	Предложение подрядчика		Предложение на рынке		Поставщики
		кол-во	стоимость едн.	Общая стоимость	Общая стоимость	
1	песок 7м3 стяжка пола	14,0	1 200,0	16 800,0	14000	поставщики
2	цемент евро М-500 50кг	100,0	290,0	29 000,0	29000	норма
3	клей плиточный к 80 белый	40,0	700,0	28 000,0	23000	Компания «МосСтройСмес»
4	грунтовка	10,0	370,0	3 700,0	3700	норма
5	пароизоляция Ютафол 170АП	2,0	5 500,0	11 000,0	9700	поставщики
6	звукоизоляция для потолка	150,0	1 000,0	150 000,0	0	Марка!!!
7	ГКЛВ 2.5м*1.2м*12.5мм	150,0	330,0	49 500,0	43950	Компания «МосСтройСмес»
8	профиль 27*28 Кнауф	120,0	130,0	15 600,0	13200	Стройка Альфа +7 (495) 532-46-23 / +7 (926) 937-79-10
9	профиль 60*27 Кнауф	250,0	160,0	40 000,0	150	Стройка Альфа +7 (495) 532-46-23 / +7 (926) 937-79-10
10	соединитель (краб) Кнауф	400,0	17,0	6 800,0	15	Стройка Альфа +7 (495) 532-46-23 / +7 (926) 937-79-10
11	прямой подвес Кнауф	200,0	10,0	2 000,0	7	Стройка Альфа +7 (495) 532-46-23 / +7 (926) 937-79-10
12	расходные материалы, крепеж.	1,0	4 800,0	4 800,0	4800	
13	ИТОГО:			357 200,0	186250	

Изм.	Лист	№ докум.	Подп.	Дата

Строительство жилого дома, #####

Технадзор 77

Монтаж тепло- и пароизоляции на наружные стены изнутри, 04.08.2018.



Инд. № Подп.	Подп. и дата	Взам. инд. №	Инд. № дубл.	Подп. и дата

Изм.	Лист	№ докум.	Подп.	Дата

Строительство жилого дома, #####

Технадзор 77

Незакрытый проем в тепловом контуре, следы протечки на пароизоляции, 07.08.2018.



Инд. № Подп.	Подп. и дата
Взам. инд. №	Инд. № дубл.
Подп. и дата	

Изм.	Лист	№ докум.	Подп.	Дата

Строительство жилого дома, #####

Технадзор 77

Торец вентканала не закрыт от пыли, 07.08.2018.



Инд. № Подп.	Подп. и дата
Взам. инд. №	Инд. № дубл.
Подп. и дата	

Изм.	Лист	№ докум.	Подп.	Дата

Строительство жилого дома, #####

Технадзор 77

Монтаж контуров "теплого" пола, 11.08.2018.



Инд. № Подп.	Подп. и дата	Взам. инд. №	Инд. № дубл.	Подп. и дата

Изм.	Лист	№ докум.	Подп.	Дата

Строительство жилого дома, #####

Технадзор 77

Монтаж тепло- и звукоизоляции на перекрытие 1-го этажа, 11.08.2018.



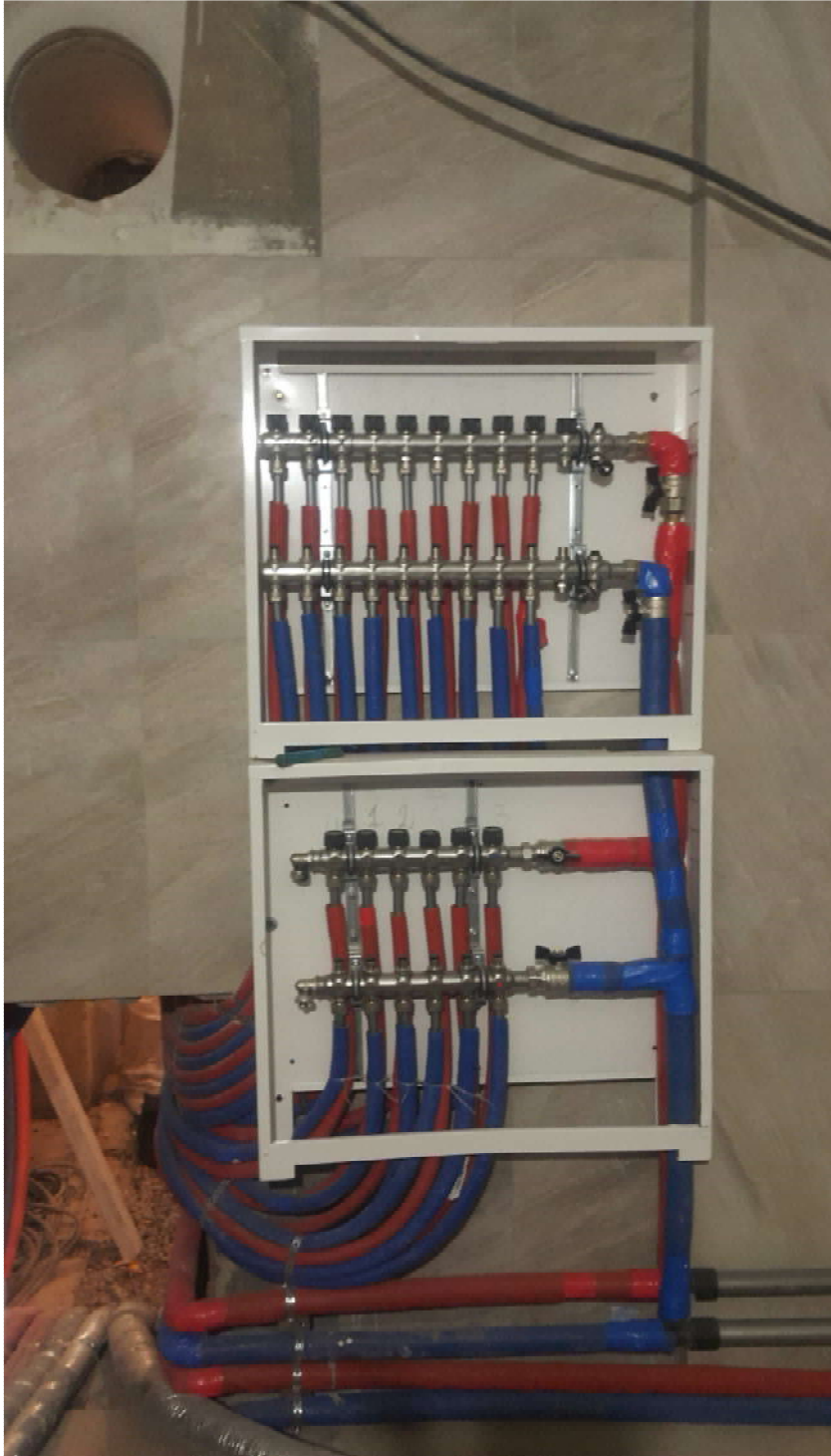
Инд. № Подп.	Подп. и дата
Взам. инд. №	Инд. № дубл.
Подп. и дата	Подп. и дата

Изм.	Лист	№ докум.	Подп.	Дата

Строительство жилого дома, #####

Технадзор 77

Коллекторный шкаф системы теплого пола, 11.08.2018.



Подп. и дата	
Инв. № дубл.	
Взам. инв. №	
Подп. и дата	
Инв. № Подп.	

Изм.	Лист	№ докум.	Подп.	Дата

Строительство жилого дома, #####

Технадзор 77

Перепад уровня керамзитного слоя в цоколе до 30 мм, теплоотражающая прослойка отсутствует.



9 выездов (из них 4 камеральных)

Подп. и дата
Инв. № дубл.
Взам. инв. №
Подп. и дата
Инв. № Подп.

Изм.	Лист	№ докум.	Подп.	Дата

Строительство жилого дома, #####

По данным министерства социального развития Московской области среднемесячная заработная плата организаций Московской области по видам экономической деятельности за март и январь-март 2018 года. В строительстве составляет **56021руб.** или **304 руб/час**

Показатель и нормативные тарифные коэффициенты	Квалификационные разряды					
	I	II	III	IV	V	VI
нормативные тарифные коэффициенты	227	246	269	304	350	408
коэффициенты	1	1,085	1,186	1,339	1,542	1,796

Акт выполненных работ за июль 2018г

№ п/п	Наименование работ	Ед. изм	Кол-во	Норм. Время чел.-ч	Общее время работы (час)	Разряд работ	стоимость часа	Нормативная стоимость едн. Работ	Нормативная заработная плата	Норма Нрасх. 105%	Норма Пл.накоп. 30%	заказчик		подрядчик		анализ		
												Стоимость едн.работы	Общая стоимость работ	Цена- работа (руб)	Сумма работа (руб)	Разница в стоимостях П и З	Сумма разностей в стоимости работ	
	Цокольный этаж	5		9			10	11	12	13	14	15	16					
	Демонтажные и подготовительные работы																	
1	Дем-ж Штробление по штукатурке (50*30мм) для прокладки инженерных трасс	пм	29,2	0,15	4	3	269	40	1 178	42	25	108	3 140	200	5 840	2 700	2 700	
3	Дем-ж Устройство сквозного отверстия в перекрытии (40*30см) для прокладки трассы канализации	отв	1	2,70	3	3	269	726	726	763	447	1 936	1 936	1 500	1 500	-436		
5	Дем-ж Устройство сквозного отверстия в стене котельной (20*50см)	м²	0,1	8,00	1	3	269	2 152	215	2 260	1 323	5 735	574	1 500	1 500	926		
9	Итого по работе:			8				2 120				5 649		8 840	3 191			
10	Штукатурные, кладочные работы	м²														0		
13	Обивка стен сеткой для оштукатуривания	м2	1	0,10	0	3	269	27	27	28	17	72	72	50	50	-22		
13	Шт кл Грунтовка, штукатурка стен цементно-песчаным раствором	м2	1	0,75	1	3	269	202	202	212	124	538	538	350	350	-188		
22	Итого по работе:			1				202				538		400	-138			
45	Электромонтажные работы															0		
46	ЭМ Прокладка силового и слаботочного провода в гофре	мп	400	0,07	28	3	269	19	7 532	20	12	50	20 073	50	20 000	-73		
47	ЭМ Штробление, установка подрозетника круглого	шт	11	0,10	1	3	269	27	296	28	17	72	789	50	550	-239		
52	Итого по работе:			29				7 828				20 861		20 550	-311			
53	Сантехнические работы															0		
54	Сантех Прокладка трасс канализации до точек сантехприборов (ПВХ 100мм)	мп	19,2	0,45	9	4	304	137	2 627	144	84	365	7 000	450	8 640	1 640		
63	Сантех Формирование места для распределительного шкафа отопления, монтаж гребенок, кранов	мест	4	4,00	16	4	304	1 216	4 864	1 277	748	3 241	12 963	4 500	18 000	5 037	5 037	
61	Сантех Опрессовка системы разводки воды	комп	1	2,00	2	4	304	608	608	638	374	1 620	1 620	2 500	2 500	880		
	Монтаж подключений (мультифлекс) настенных радиаторов отопления (1/2 часть от общей суммы 4500р.)	шт	9	2,00	18	5	350	700	6 300	735	431	1 866	16 790	2 250	20 250	3 461		
62	Сантех Прокладка трасс отопления (вентиляция) в утеплителе (Рехау 32мм)	мп	76	0,35	27	4	304	106	8 086	112	65	284	21 550	350	26 600	5 050	5 050	
67	Итого по работе:			71				22 485				59 922		75 990	16 068			
73	Первый этаж															0		
74	Демонтажные и подготовительные работы															0		
75	Дем-ж Демонтаж обшивки ГСПВ и пароизоляции для утепления стен	м2	40,8	0,15	6	3	269	40	1 646	42	25	108	4 387	150	6 120	1 733		
76	Дем-ж Демонтаж штукатурки с дверных, стеновых и оконных откосов	мп	5,5	0,50	3	3	269	135	740	141	83	358	1 971	400	2 200	229		
77	Дем-ж Устройство сквозных отверстий в перекрытии (10*25см) для прокладки трасс водоснабжения и теплых полов	шт	2	4,00	8	3	269	1 076	2 152	1 130	662	2 868	5 735	1 000	2 000	-3 735		
78	Дем-ж Демонтаж существующей стяжки пола высотой до 70мм	м2	11,7	0,45	5	3	269	121	1 416	127	74	323	3 774	350	4 095	321		
79	Дем-ж Штробление по штукатурке (50*30мм) для прокладки инженерных трасс	мп	52	0,15	8	3	269	40	2 098	42	25	108	5 592	200	10 400	4 808	4 808	
82	Дем-ж Прокладка закладной ПНД трубы 25мм	мп	72	0,10	7	3	269	27	1 937	28	17	72	5 162	100	7 200	2 038		
85	Итого по работе:			37				9 989				26 622		32 015	5 393			
86	Штукатурные и кладочные работы															0		
87	Шт кл Кладка перегородки пеноблоком 100мм	м2	4,4	1	4	4	304	304	1 338	319	187	810	3 565	650	2 860	-705		
88	Шт кл Кирпичная кладка 120мм	м2	0,6	1	1	4	304	304	182	319	187	810	486	550	330	-156		
91	Шт кл Обивка сеткой колонн, оконных и дверных откосов для оштукатуривания	мп	40,5	0,15	6	3	269	40	1 634	42	25	108	4 355	100	4 050	-305		
92	Шт кл Грунтовка, штукатурка стен	м2	20,1	0,75	15	4	304	228	4 583	239	140	608	12 213	480	9 648	-2 565		
93	Шт кл Грунтовка, штукатурка колонн, оконных и дверных откосов	мп	63,2	0,40	25	4	304	122	7 685	128	75	324	20 481	350	22 120	1 639		
96	Шт кл Заделка штроб инженерных трасс	мп	44	0,07	3	3	269	19	829	20	12	50	2 208	50	2 200	-8		
98	Шт кл Поднятие уровня пола керамзитно-цементным раствором (150мм)	м2	188,4	0,55	104	4	304	167	31 500	176	103	446	83 949	450	84 780	831		
99	Шт кл Укладка сетки металлической под теплый пол и стяжку	м2	188,4	0,03	6	3	269	8	1 520	8	5	22	4 052	50	9 420	5 368	5 368	
100	Шт кл Устройство цементно-стяжки до70мм, грунтовка	м2	188,4	0,45	85	4	304	137	25 773	144	84	365	68 685	480	90 432	21 747	21 747	
102	Итого по работе:			249				75 045				199 994		225 840	25 846			
103	Электромонтажные работы															0		
104	ЭМ Прокладка силового и слаботочного провода в гофре	мп	740,00	0,07	52	4	304	21	15 747	22	13	57	41 966	50	37 000	-4 966		
106	ЭМ Штробление, установка подрозетника круглого	шт	42	0,30	13	4	304	91	3 830	96	56	243	10 208	250	10 500	292		
	Установка подрозетника круглого	шт	57	0,05	3	4	304	15	866	16	9	41	2 309	50	2 850	541		
110	Итого по работе:			64				19 578				52 174		50 350	-1 824			
111	Сантехнические работы															0		
112	Сантех Прокладка трасс отопления трубы Рехау 16мм	мп	53	0,20	11	4	304	61	3 222	64	37	162	8 588	150	7 950	-638		
113	Сантех Прокладка трасс канализации до точек сантехприборов (ПВХ 32-50мм)	мп	15	0,30	5	4	304	91	1 368	96	56	243	3 646	300	4 500	854		
114	Сантех Прокладка трасс водоснабжения до точек сантехприборов (Рехау 16мм)	мп	93,5	0,15	14	4	304	46	4 264	48	28	122	11 362	120	11 220	-142		
	Монтаж подключений (мультифлекс) настенных радиаторов отопления (1/2 часть от общей суммы 4500р.)	шт	4	2,00	8	5	350	700	2 800	735	431	1 866	7 462	2 250	9 000	1 538		

120	Сантех	Установка конвектора встроеного в пол или подоконник	шт	12	6,00	72	4	304	1 824	21 888	1 915	1 122	4 861	58 332	5 500	66 000	7 668	7 668
121	Сантех	Монтаж водяного "теплого пола"	м2	110	0,50	55	4	304	152	16 720	160	93	405	44 559	550	60 500	15 941	15 941
122		Итого по работе:				164				50 262				133 948		159 170	25 222	
123		Столярные работы																0
		Шлифовка деревянной стены	м2	10	0,20	2	3	269	54	538	56	33	143	1 434	150	1 500	66	
		Обработка деревянной стены огнебиозащитой	м2	10	0,10	1	3	269	27	269	28	17	72	717	100	1 000	283	
		Устройство пароизоляции деревянной стены	м2	10	0,20	2	3	269	54	538	56	33	143	1 434	130	1 300	-134	
126	Столяр	Обшивка металлических каркасов стен ГСПВ и ГКЛВ с устройством утепления и пароизоляции	м2	49,5	0,2	10	4	304	61	3 010	64	37	162	8 021	450	22 275	14 254	14 254
127	Столяр	Монтаж металлического каркаса по стене (Кнауф С623) с обшивкой в 2 слоя (ГСПВ и ГКЛВ) с утеплением и пароизоляцией	м2	14,8	0,85	13	4	304	258	3 824	271	159	689	10 192	900	13 320	3 128	
131	Столяр	Монтаж металлического каркаса подвесного потолка в 1-ом уровне с обшивкой в 2 слоя (ГКЛВ)	м2	7,7	0,70	5	4	304	213	1 639	223	131	567	4 367	900	6 930	2 563	
		Монтаж металлического каркаса потолка террасы с устройством шумо и пароизоляции	м2	19,2	1,00	19	3	269	269	5 165	282	165	717	13 764	650	12 480	-1 284	
		Устройство коробов из ГСПВ 2 слоя по металлическому каркасу с утеплением и пароизоляцией (терраса)	пм	11	1,00	11	3	269	269	2 959	282	165	717	7 886	750	8 250	364	
135	Столяр	Подшивка потолка листами OSB	м2	19,2	0,2	4	4	304	61	1 167	64	37	162	3 111	200	3 840	729	
		Утепление потолка минеральной ватой, пароизоляция, устройство деревянной обрешетки (+демонтаж 11,2 м2) - терраса, спальня	м2	17,6	0,80	14	3	269	215	3 788	226	132	574	10 094	400	7 040	-3 054	
		Оклейка оконных откосов ГКЛВ	пм	12,8	0,40	5	3	269	108	1 377	113	66	287	3 670	300	3 840	170	
		Обшивка оконных откосов ГСПВ и ГКЛВ с устройством пароизоляции	пм	7,8	0,50	4	3	269	135	1 049	141	83	358	2 796	350	2 730	-66	
		Демонтаж утеплителя пеноплекс с пола террасы	м2	26,2	0,15	4	3	269	40	1 057	42	25	108	2 817	100	2 620	-197	
		Устройство четверти оконных откосов с утеплением пеноплексом (со стороны фасада террасы)	пм	11,2	0,40	4	3	269	108	1 205	113	66	287	3 212	350	3 920	708	
		Утепление стен в 4 слоя (столовая, кухня, гостиная, холл)	м2	91	0,40	36	3	269	108	9 792	113	66	287	26 095	300	27 300	1 205	1 205
140		Итого по работе:				135				37 376				99 608		118 345	18 737	
141		Второй этаж																0
142		Демонтажные и подготовительные работы																0
143	Дем-ж	Штробление по штукатурке (50*30мм) для прокладки инженерных трасс	мп	8	0,15	1	3	269	40	323	42	25	108	860	200	1 600	740	
147		Итого по работе:				1				323				860		1 600	740	
155		Электромонтажные работы																0
156	ЭМ	Прокладка силового и слаботочного провода в гофре	мп	196	0,07	14	4	304	21	4 171	22	13	57	11 115	50	9 800	-1 315	
		Штробление под установку подрозетника круглого	шт	12	0,10	1	3	269	27	323	28	17	72	860	250	3 000	2 140	2 140
		Установка подрозетника круглого	шт	51	0,05	3	3	269	13	686	14	8	36	1 828	50	2 550	722	
160		Итого по работе:				17				5 180				13 804		15 350	1 546	
186		Крыша																0
187		Монтаж вентиляционной шахты, дымохода камина и котла из ГСПВ	шт	1	8,00	8	4	304	2 432	2 432	2 554	1 496	6 481	6 481	15 000	15 000		
188		Итого по работе:				8				2 432				6 481		15 000		
193		Итого по работе:				49				11 202				29 855		36 620		
194		ИТОГО ПО РАЗДЕЛАМ:				785				232 819				620 462		723 450		
		Накладные расходы, амортизация инструмента (3% от стоимости работ):															21 704	
		Скидка 5%															-36 773	
		Затраты на осуществление основной деятельности:																
189		Работы, материалы, затраты на осуществление основной деятельности																
190		Подсобные работы	мес	15	1	15	1	227	227	3 405	238	140	605	9 074	15 000	15 000		
191		Вывоз мусора, загрузка контейнера	конт	1	6	6	1	227	1 362	1 362	1 430	838	3 630	3 630	6 500	6 500		
		Разгрузка плитки	тн	5	1,5	8	1	227	341	1 703	358	209	907	4 537	800	4 000		
192		Погрузо-разгрузочные работы (сметный материал)	тн	13,9	1,5	21	1	227	341	4 733	358	209	907	12 613	800	11 120		
		Итого по работам:												620 462		745 001		85 920

По данным министерства социального развития Московской области среднемесячная заработная плата организаций Московской области по видам экономической деятельности за март и январь-март 2018 года. В строительстве составляет **56021руб.** или **304 руб/час**

Показатели нормативных баз	Квалификационные разряды					
	I	II	III	IV	V	VI
Тарифные ставки (руб./ч.-час)	227	246	269	304	350	408
Тарифные коэффициенты	1	1,085	1,186	1,339	1,542	1,796

Предварительная смета на 30.07.18 (этап до отделочных (чистовых) работ (объемы работ уточняются по факту в актах выполненных работ)

КП Нахабино Кантри, уч.48

№ п/п	Шифр расценки и коды ресурсов		Наименование работ	Ед. изм	Кол-во	Стоимость ед. мат-лов	Общая стоимость мат-лов	Норм. Время чел.-ч	Общие время работы (час)	Разряд работ	стоимость часа	Нормативная стоимость едн. Работ	Нормативная заработная плата	Норма Нрасх. 105%	Норма Пл.накопл. 30%	Стоимость едн.работы	Общая стоимость работ	Цена- работа (руб)	Сумма работа (руб)
			Цокольный этаж																
1			Демонтажные и подготовительные работы																
2	§ E20-1-210	Дем-ж	Штробление по штукатурке (50*30мм) для прокладки инженерных трасс	пм	60			0,15	9	3	269	40	2 421	42	25	108	6 452	200	12 000
3	§ E20-1-215	Дем-ж	Устройство сквозного отверстия в перекрытии (40*30см) для прокладки трассы канализации	отв	1			2,70	3	3	269	726	726	763	447	1 936	1 936	1 500	1 500
4	кальк	Дем-ж	Устройство ниши в кирпичной для монтажа и расключения инженерных систем (сантехника) 1000*800мм	м ²	0,8			4,00	3	3	269	1 076	861	1 130	662	2 868	2 294	2 000	2 000
5	кальк	Дем-ж	Устройство сквозного отверстия в стене котельной (20*50см)	м ²	0,1			8,00	1	3	269	2 152	215	2 260	1 323	5 735	574	1 500	1 500
6	ГЭСНр 69-2-1	Дем-ж	Устройство сквозного отверстия в кирпичной стене диам. До 50 мм	отв	10			0,20	2	3	269	54	538	56	33	143	1 434	300	3 000
7	кальк	Дем-ж	Устройство сквозного отверстия в бетоне диам. До 50 мм	отв	5			0,50	3	3	269	135	673	141	83	358	1 792	1 000	5 000
8	кальк	Дем-ж	Прокладка закладной ПНД трубы 25мм	пм	80			0,10	8	4	304	30	2 432	32	19	81	6 481	100	8 000
9		Дем-ж	Итого по работе:						28				7 866				20 962		33 000
10			Штукатурные, кладочные работы																
11	ГЭСН 08-02-002-1	Шт кл	Устройство перегородок 120мм (двойной керамический кирпич) с устройством дверных проемов	м2	16			0,75	12	4	304	228	3 648	239	140	608	9 722	550	8 800
12	ГЭСН 11-01-004-05	Шт кл	Гидроизоляция пола и стен обмазочная во влажных помещениях	м2	8			0,27	2	3	269	73	581	76	45	194	1 548	200	1 600
13	ГЭСН 15-02-016-1	Шт кл	Грунтовка, штукатурка стен цементно-песчаным раствором	м2	47			0,75	35	3	269	202	9 482	212	124	538	25 270	350	16 450
14	ГЭСН 15-02-031-1	Шт кл	Штукатурка дверных откосов - входная дверь	м2	2,2			2,04	4	4	304	620	1 364	651	381	1 653	3 636	400	4 400
15	кальк.	Шт кл	Заделка штроб инженерных трасс	мп	60			0,07	4	3	269	19	1 130	20	12	50	3 011	55	3 300
16	кальк.	Шт кл	Выравнивание под подоконник	мп	15			0,30	5	3	269	81	1 211	85	50	215	3 226	350	5 250
17	кальк.	Шт кл	Выравнивание оконных откосов	мп	17,2			0,50	9	3	269	135	2 313	141	83	358	6 165	500	8 600
18	ГЭСН 11-01-011-05	Шт кл	Поднятие уровня пола керамзитно-цементным раствором	м2	62,4			0,55	34	3	269	148	9 232	155	91	394	24 603	450	28 080
19	кальк.	Шт кл	Укладка сетки металлической под теплый пол и стяжку	м2	190,5			0,03	6	3	269	8	1 537	8	5	22	4 097	50	9 525
20	ГЭСН 11-01-011-01	Шт кл	Устройство стяжки до70мм, грунтовка	м2	190,5			0,45	86	3	269	121	23 060	127	74	323	61 455	480	91 440
21	кальк.	Шт кл	Устройство поддона душа с бортом	мест	1			3,50	4	3	269	942	942	989	579	2 509	2 509	2 500	2 500
22	кальк.		Итого по работе:						200				54 500				145 243		185 365
23			Котельная																
24			Подключение котла отопления (б/у) с присоединением арматуры, трубопроводов к распределительному коллектору	комп	1			16,00	16	5	350	5 600	5 600	5 880	3 444	14 924	14 924	20 000	20 000
25			Установка дымоотводящих труб диаметром 200мм, высотой до 9м, включая ревизию и конденсатоотвод	комп	1			16,00	16	5	350	5 600	5 600	5 880	3 444	14 924	14 924	18 000	18 000
26			Установка и обвязка группы безопасности для котла	комп	1			2,00	2	5	350	700	700	735	431	1 866	1 866	2 500	2 500
27			Монтаж расширительного бака 25л с присоединением арматуры и трубопроводов	шт	1			2,00	2	5	350	700	700	735	431	1 866	1 866	2 000	2 000
28			Монтаж расширительного бака 100л с присоединением арматуры и трубопроводов	шт	1			2,00	2	5	350	700	700	735	431	1 866	1 866	3 500	3 500
29			Монтаж и подключение водонагревателя (б/у) до 250л	шт	1			5,00	5	5	350	1 750	1 750	1 838	1 076	4 664	4 664	8 500	8 500
30			Установка и обвязка циркуляционного насоса, включая запорно-регулирующую арматуру	шт	2			4,00	8	5	350	1 400	2 800	1 470	861	3 731	7 462	4 200	8 400
31			Монтаж и подключение распределительного коллектора на 6 контуров, включая запорно-регулирующую арматуру	шт	1			8,00	8	5	350	2 800	2 800	2 940	1 722	7 462	7 462	8 300	8 300
32			Монтаж и подключение вводного распределительного коллектора на 3 контура, включая запорно-регулирующую арматуру	шт	1			5,00	5	5	350	1 750	1 750	1 838	1 076	4 664	4 664	10 000	10 000
33			Монтаж и обвязка термогидравлического распределителя до 100 кВт, включая запорно-регулирующую арматуру	комп	1			8,00	8	5	350	2 800	2 800	2 940	1 722	7 462	7 462	9 500	9 500
34			Монтаж и подключение насосной группы	комп	6			6,00	36	5	350	2 100	12 600	2 205	1 292	5 597	33 579	5 500	33 000
35			Установка сервопривода смесителя группы	шт	1			3,00	3	5	350	1 050	1 050	1 103	646	2 798	2 798	3 500	3 500
36			Монтаж группы подпитки котла	комп	1			4,00	4	5	350	1 400	1 400	1 470	861	3 731	3 731	4 500	4 500
37			Монтаж системы химводоочистки (б/у)	комп	1			8,00	8	5	350	2 800	2 800	2 940	1 722	7 462	7 462	10 000	10 000
38			Монтаж и подключение насосной станции	комп	1			5,00	5	5	350	1 750	1 750	1 838	1 076	4 664	4 664	6 000	6 000
39			Электромонтажные работы (котельная)							5									
40		ЭМ	Установка бокса для электрощита (накладной) фирмы АВВ	шт	1			2,00	2	4	304	608	608	638	374	1 620	1 620	2 500	2 500
41		ЭМ	Сборка электрощита на 24 места (автомат-место 350 руб)	шт	1			4,00	4	4	304	1 216	1 216	1 277	748	3 241	3 241	8 400	8 400
42		ЭМ	Прокладка силового и слаботочного провода в кабельканале	мп	70			0,20	14	4	304	61	4 256	64	37	162	11 342	100	7 000
43		ЭМ	Подключение электрических потребителей котельной	шт	10			0,50	5	4	304	152	1 520	160	93	405	4 051	500	5 000
44			Итого по работе:						153				52 400				139 646		170 600
45			Электромонтажные работы																
46		ЭМ	Прокладка силового и слаботочного провода в гофре	мп	650			0,07	46	4	304	21	13 832	22	13	57	36 862	50	32 500
47		ЭМ	Штробление, установка подрозетника круглого	шт	10			0,30	3	4	304	91	912	96	56	243	2 430	250	2 500
48		ЭМ	Монтаж системы контроля протечки воды (электрическая часть)	комп	1			4,00	4	4	304	1 216	1 216	1 277	748	3 241	3 241	3 500	3 500
49		ЭМ	Установка бокса для электрощита (кроме бетона) фирмы АВВ	шт	1			2,00	2	4	304	608	608	638	374	1 620	1 620	3 000	3 000

50		ЭМ	Сборка электрощитка на 48 места (автомат-место 350 руб)	шт	1					16,00	16	4	304	4 864	4 864	5 107	2 991	12 963	12 963	16 800	16 800
51		ЭМ	Выравнивание потенциалов	пом	1					2,00	2	4	304	608	608	638	374	1 620	1 620	1 200	1 200
52			Итого по работе:								73				22 040				58 737		59 500
53			Сантехнические работы																		
54		Сантех	Прокладка трасс канализации до точек сантехприборов (ПВХ 100мм)	мп	19,2					0,45	9	4	304	137	2 627	144	84	365	7 000	450	8 640
55		Сантех	Монтаж новой с/тех.системы (сшитый пэ рехау, канализация пвх) : утиаз-2, раковина-3, душ-2, ванна-1, мойка-3, стиральная машина-1, душ гигиенический-2	точка	14					4,00	56	4	304	1 216	17 024	1 277	748	3 241	45 369	4 000	56 000
56		Сантех	Монтаж системы контроля протечки воды (сантехническая часть)	комп	1					4,00	4	4	304	1 216	1 216	1 277	748	3 241	3 241	3 500	3 500
57		Сантех	Установка инсталляции для унитаза	шт	2					2,50	5	4	304	760	1 520	798	467	2 025	4 051	2 000	4 000
58		Сантех	Установка трапа щелевого в душевых	шт	2					1,50	3	4	304	456	912	479	280	1 215	2 430	2 000	4 000
59		Сантех	Установка сухих трапов во влажных помещениях 100*100мм	шт	4					1,00	4	4	304	304	1 216	319	187	810	3 241	1 000	4 000
60		Сантех	Формирование места для распределительного шкафа водоснабжения, монтаж гребенок, кранов, обратных клапанов	мест	1					4,00	4	4	304	1 216	1 216	1 277	748	3 241	3 241	6 500	6 500
61		Сантех	Опрессовка системы разводки воды	комп	1					2,00	2	4	304	608	608	638	374	1 620	1 620	2 500	2 500
62		Сантех	Прокладка трасс отопления (вентиляция) в утеплителе (Рехау 32мм)	мп	76					0,35	27	4	304	106	8 086	112	65	284	21 550	350	26 600
63		Сантех	Формирование места для распределительного шкафа отопления, монтаж гребенок, кранов	мест	4					4,00	16	4	304	1 216	4 864	1 277	748	3 241	12 963	4 500	18 000
64		Сантех	Сборка, установка и подключение настенных радиаторов отопления	шт	12					4,00	48	4	304	1 216	14 592	1 277	748	3 241	38 888	4 500	54 000
65		Сантех	Формирование места для распределительного шкафа теплых полов, монтаж гребенок, кранов, приводов	мест	4					4,00	16	4	304	1 216	4 864	1 277	748	3 241	12 963	4 500	18 000
66		Сантех	Монтаж водяного "теплого пола"	м2	90					0,50	45	4	304	152	13 680	160	93	405	36 457	550	49 500
67			Итого по работе:								238				72 425				193 013		255 240
68			Столярные работы																		
69		Столяр	Устройство подвесного потолка из ГКЛВ (12,5мм*2 слоя) в 1-ом уровне	м2	190					1,00	190	4	304	304	57 760	319	187	810	153 930	650	123 500
70		Столяр	Обшивка инсталляции с/т-прибора -с/у	шт	2					2,00	4	4	304	608	1 216	638	374	1 620	3 241	2 000	4 000
71		Столяр	Установка люка доступа в с/тех.коробе (размером до 80*100см)	шт	1					1,50	2	4	304	456	456	479	280	1 215	1 215	1 500	1 500
72			Итого по работе:								196				59 432				158 386		129 000
73			Первый этаж																		
74			Демонтажные и подготовительные работы																		
75		Дем-ж	Демонтаж обшивки ГСПВ и пароизоляции для утепления стен	м2	40,8					0,15	6	3	269	40	1 646	42	25	108	4 387	150	6 120
76		Дем-ж	Демонтаж штукатурки с дверных, стеновых и оконных откосов	мп	12,7					0,50	6	3	269	135	1 708	141	83	358	4 552	400	5 080
77		Дем-ж	Устройство сквозных отверстий в перекрытии (10*25см) для прокладки трасс водоснабжения и теплых полов	шт	2					4,00	8	3	269	1 076	2 152	1 130	662	2 868	5 735	1 000	2 000
78		Дем-ж	Демонтаж существующей стяжки пола высотой до 70мм	м2	28,7					0,45	13	3	269	121	3 474	127	74	323	9 259	350	10 045
79		Дем-ж	Штробление по штукатурке (50*30мм) для прокладки инженерных трасс	мп	70					0,15	11	3	269	40	2 825	42	25	108	7 527	200	14 000
80		Дем-ж	Сквозное отверстие -кирпич	шт	10					0,20	2	3	269	54	538	56	33	143	1 434	300	3 000
81		Дем-ж	Сквозное отверстие -бетон	шт	3					0,50	2	3	269	135	404	141	83	358	1 075	1 000	3 000
82		Дем-ж	Прокладка закладной ПНД трубы 25мм	мп	80					0,10	8	3	269	27	2 152	28	17	72	5 735	100	8 000
83		Дем-ж	Демонтаж котла и системы химводоочистки с сохранением и перемещением в новую котельную	комп	1					8,00	8	3	269	2 152	2 152	2 260	1 323	5 735	5 735	8 000	8 000
84		Дем-ж	Демонтаж обшивок, утеплителей и перегородки котельной	м2	31					0,40	12	3	269	108	3 336	113	66	287	8 889	350	10 850
85			Итого по работе:								76				20 386				54 329		70 095
86			Штукатурные и кладочные работы																		
87		Шт кл	Кладка перегородки пеноблоком 100мм	м2	4,4					1	4	4	304	304	1 338	319	187	810	3 565	650	2 860
88		Шт кл	Кирпичная кладка 120мм	м2	0,6					1	1	4	304	304	182	319	187	810	486	550	330
89	ГЭСН 11-01-004-05	Шт кл	Гидроизоляция пола и стен в душевой обмазочная	м2	7					0,27	2	3	269	73	508	76	45	194	1 355	200	1 400
90		Шт кл	Обивка сеткой стен для оштукатуривания	м2	30					0,15	5	3	269	40	1 211	42	25	108	3 226	100	3 000
91		Шт кл	Обивка сеткой колонн, оконных и дверных откосов для оштукатуривания	мп	60					0,15	9	3	269	40	2 421	42	25	108	6 452	100	6 000
92	ГЭСН 15-02-016-1	Шт кл	Грунтовка, штукатурка стен	м2	35					0,75	26	4	304	228	7 980	239	140	608	21 267	480	16 800
93	ГЭСН 15-02-016-1	Шт кл	Грунтовка, штукатурка колонн, оконных и дверных откосов	мп	70					0,40	28	4	304	122	8 512	128	75	324	22 684	350	24 500
94		Шт кл	Оштукатуривание оконных откосов после монтажа окон	мп	37					0,45	17	4	304	137	5 062	144	84	365	13 489	350	12 950
95		Шт кл	Устройство шумоизоляции потолка рулонной типа ТЗИ	м2	120					0,25	30	3	269	67	8 070	71	41	179	21 507	200	24 000
96		Шт кл	Заделка штроб инженерных трасс	мп	70					0,07	5	3	269	19	1 318	20	12	50	3 513	50	3 500
97		Шт кл	Выравнивание под подоконник	мп	5,2					0,30	2	4	304	91	474	96	56	243	1 264	350	1 820
98	ГЭСН 11-01-011-05	Шт кл	Поднятие уровня пола керамзитно-цементным раствором (150мм)	м2	238					0,55	131	4	304	167	39 794	176	103	446	106 050	450	107 100
99		Шт кл	Укладка сетки металлической под теплый пол и стяжку	м2	238					0,03	7	3	269	8	1 921	8	5	22	5 119	50	11 900
100		Шт кл	Устройство цементно-стяжки до70мм, грунтовка	м2	238					0,45	107	4	304	137	32 558	144	84	365	86 768	480	114 240
101		Шт кл	Устройство поддона душа с бортом	мест	1					3,50	4	4	304	1 064	1 064	1 117	654	2 836	2 836	2 500	2 500
102			Итого по работе:								376				112 413				299 579		332 900
103			Электромонтажные работы																		
104		ЭМ	Прокладка силового и слаботочного провода в гофре	мп	1 200,00					0,07	84	4	304	21	25 536	22	13	57	68 053	50	60 000
105		ЭМ	Прокладка питающего провода в трубе ПНД, разработка грунта (ландшафт)	мп	120					0,35	42	4	304	106	12 768	112	65	284	34 027	300	36 000
106		ЭМ	Штробление, установка подрозетника круглого	шт	50					0,30	15	4	304	91	4 560	96	56	243	12 152	250	12 500
107		ЭМ	Установка бокса для электрощита (кроме бетона) фирмы АВВ	шт	2					2,00	4	4	304	608	1 216	638	374	1 620	3 241	3 000	6 000
108		ЭМ	Сборка электрощитка на 24 места (автомат-место 350 руб)	шт	1					7	7	4	304	2 128	2 128	2 234	1 309	5 671	5 671	8 400	8 400
109		ЭМ	Сборка электрощитка на 36 места (автомат-место 350 руб)	шт	1					10,5	11	4	304	3 192	3 192	3 352	1 963	8 507	8 507	12 600	12 600
110			Итого по работе:								163				49 400				131 651		135 500
111			Сантехнические работы																		
112		Сантех	Прокладка трасс отопления трубы Рехау 16мм	мп	55					0,20	11	4	304	61	3 344	64	37	162	8 912	150	8 250
113		Сантех	Прокладка трасс канализации до точек сантехприборов (ПВХ 32-50мм)	мп	20					0,30	6	4	304	91	1 824	96	56	243	4 861	300	6 000

114		Сантех	Прокладка трасс водоснабжения до точек сантехприборов (Рехау 16мм)	мп	95					0,15	14	4	304	46	4 332	48	28	122	11 545	120	11 400
115		Сантех	Монтаж новой с/тех.системы (сшитый пэ рехау, канализация пвх) : утигаз-2, раковина-2, душ-1, мойка-3, стиральная машина-1, душ гигиенический-2	точка	11					4,00	44	4	304	1 216	13 376	1 277	748	3 241	35 647	4 000	44 000
116		Сантех	Установка инсталляции для унитаза	шт	2					2,50	5	4	304	760	1 520	798	467	2 025	4 051	2 000	4 000
117		Сантех	Установка трапа щелевого в душевых	шт	1					1,50	2	4	304	456	456	479	280	1 215	1 215	2 000	2 000
118		Сантех	Установка сухих трапов во влажных помещениях 100*100мм	шт	5					1,00	5	4	304	304	1 520	319	187	810	4 051	1 000	5 000
119		Сантех	Сборка, установка и подключение настенных радиаторов отопления	шт	7					4,00	28	4	304	1 216	8 512	1 277	748	3 241	22 684	4 500	31 500
120		Сантех	Установка конвектора встроенного в пол или подоконник	шт	12					6,00	72	4	304	1 824	21 888	1 915	1 122	4 861	58 332	5 500	66 000
121		Сантех	Монтаж водяного "теплого пола"	м2	141					0,50	71	4	304	152	21 432	160	93	405	57 116	550	77 550
122			Итого по работе:								257				78 204				208 414		255 700
123			Столярные работы																		
124		Столяр	Восстановление металлических каркасов стен после монтажа вентиляционных труб	м2	8					0,30	2	4	304	91	730	96	56	243	1 944	350	2 800
125		Столяр	Утепление минеральной ватой с устройством пароизоляции внутри металлических каркасов стен	м2	150					0,3	45	4	304	91	13 680	96	56	243	36 457	300	45 000
126		Столяр	Обшивка металлических каркасов стен ГСПВ и ГКЛВ	м2	150					0,2	30	4	304	61	9 120	64	37	162	24 305	200	30 000
127		Столяр	Монтаж металлического каркаса по стене (Кнауф С623) с обшивкой в 2 слоя (ГСПВ и ГКЛВ) с утеплением и пароизоляцией	м2	65					0,85	55	4	304	258	16 796	271	159	689	44 761	900	58 500
128		Столяр	Монтаж металлического каркаса перегородки 50мм (Кнауф С 112) с обшивкой в 2 слоя (ГСПВ и ГКЛВ) с утеплением и пароизоляцией	м2	7					1,20	8	4	304	365	2 554	383	224	972	6 805	1 000	7 000
129		Столяр	Устройство коробов из ГКЛВ 2 слоя по металлическому каркасу вокруг вентиляционных шахт, дымохода камина и котла	мп	6					1,30	8	4	304	395	2 371	415	243	1 053	6 319	1 500	9 000
130		Столяр	Устройство порталов из ГКЛВ в 2 слоя по металлическому каркасу (короб)	мп	30					1,2	36	4	304	365	10 944	383	224	972	29 166	1 200	36 000
131		Столяр	Монтаж металлического каркаса подвесного потолка в 1-ом уровне с обшивкой в 2 слоя (ГКЛВ)	м2	51,5					0,70	36	4	304	213	10 959	223	131	567	29 206	650	33 475
132		Столяр	Монтаж металлического каркаса подвесного потолка в 1-ом уровне с обшивкой в 2 слоя (ГСПВ и ГКЛВ) (наклонный)	м2	70					0,70	49	4	304	213	14 896	223	131	567	39 698	850	59 500
133		Столяр	Монтаж металлического каркаса подвесного потолка в 2-х уровнях (ГКЛВ в 2 слоя)	м2	73					1,2	88	4	304	365	26 630	383	224	972	70 970	1 150	83 950
134		Столяр	Устройство шторной ниши из ГКЛ по металлическому каркасу с усилением	мп	18,5					0,8	15	4	304	243	4 499	255	150	648	11 990	750	13 875
135		Столяр	Подшивка потолка листами OSB	м2	19,2					0,2	4	4	304	61	1 167	64	37	162	3 111	200	3 840
136		Столяр	Утепление крыши с устройством пароизоляции и деревянной обрешетки	м2	16,2					0,4	6	4	304	122	1 970	128	75	324	5 250	450	7 290
137		Столяр	Обшивка инсталляции с/т-прибора -с/у	шт	2					2,00	4	4	304	608	1 216	638	374	1 620	3 241	2 000	4 000
138		Столяр	Установка люка доступа в потолок (размером до 80*50см)	шт	1					2,50	3	4	304	760	760	798	467	2 025	2 025	3 000	3 000
139		Столяр	Монтаж потолочного карниза - гипс	мп						1	0	4	304	304	0	319	187	810	0		-
140			Итого по работе:								389				118 292				315 249		397 230
141			Второй этаж																		
142			Демонтажные и подготовительные работы																		
143		Дем-ж	Штробление по штукатурке (50*30мм) для прокладки инженерных трасс	мп	10					0,15	2	3	269	40	404	42	25	108	1 075	200	2 000
144		Дем-ж	Демонтаж обшивки ГСПВ и пароизоляции для утепления стен	м2	34					0,15	5	4	304	46	1 550	48	28	122	4 132	150	5 100
145		Дем-ж	Прокладка закладной ПНД трубы 25мм	мп	70					0,10	7	4	304	30	2 128	32	19	81	5 671	100	7 000
146		Дем-ж	Подготовка оконного проема - демонтаж нижнего бруса	шт	2					3,00	6	4	304	912	1 824	958	561	2 430	4 861	1 000	2 000
147			Итого по работе:								20				5 906				15 739		16 100
148			Штукатурные и кладочные работы																		
149	ГЭСН 11-01-004-05	Шт кл	Гидроизоляция пола и стен обмазочная	м2	12					0,27	3	3	269	73	872	76	45	194	2 323	200	2 400
150		Шт кл	Заделка штроб инженерных трасс	мп	10					0,07	1	3	269	19	188	20	12	50	502	50	500
151		Шт кл	Укладка сетки металлической под теплый пол и стяжку	м2	114					0,03	3	3	269	8	920	8	5	22	2 452	50	5 700
152		Шт кл	Устройство стяжки до70мм, грунтовка	м2	114					0,45	51	4	304	137	15 595	144	84	365	41 561	480	54 720
153		Шт кл	Устройство поддона душа с бортом	мест	1					3,50	4	4	304	1 064	1 064	1 117	654	2 836	2 836	2 500	2 500
154			Итого по работе:								62				18 639				49 673		65 820
155			Электромонтажные работы																		
156		ЭМ	Прокладка силового и слаботочного провода в гофре	мп	300					0,07	21	4	304	21	6 384	22	13	57	17 013	50	15 000
157		ЭМ	Установка бокса для электрощита (кроме бетона) фирмы АВВ	шт	1					2,00	2	4	304	608	608	638	374	1 620	1 620	3 000	3 000
158		ЭМ	Сборка электрощита на 24 мест (автомат-место 350 руб)	шт	1					7	7	4	304	2 128	2 128	2 234	1 309	5 671	5 671	8 400	8 400
159		ЭМ	Выравнивание потенциалов	пом	1					1	1	4	304	304	304	319	187	810	810	1 200	1 200
160			Итого по работе:		50						31				9 424				25 115		27 600
161			Сантехнические работы																		
162		Сантех	Монтаж новой с/тех.системы (сшитый пэ рехау, канализация пвх) : утигаз-1, раковина-1, душ-1, душ гигиен.-1, стиральная машина-1	точка	5					4,00	20	4	304	1 216	6 080	1 277	748	3 241	16 203	4 000	20 000
163		Сантех	Установка инсталляции для унитаза	шт	1					2,50	3	4	304	760	760	798	467	2 025	2 025	2 000	2 000
164		Сантех	Установка трапа щелевого в душевых	шт	1					1,50	2	4	304	456	456	479	280	1 215	1 215	2 000	2 000
165		Сантех	Установка сухих трапов во влажных помещениях 100*100мм	шт	2					1,00	2	4	304	304	608	319	187	810	1 620	1 000	2 000
166		Сантех	Формирование места для распределительного шкафа водоснабжения, монтаж гребенок, кранов, обратных клапанов	мест	1					4,00	4	4	304	1 216	1 216	1 277	748	3 241	3 241	4 500	4 500
167		Сантех	Опрессовка системы разводки воды	комп	1					2,00	2	4	304	608	608	638	374	1 620	1 620	2 500	2 500
168		Сантех	Формирование места для распределительного шкафа отопления, монтаж гребенок, кранов	мест	1					4,00	4	4	304	1 216	1 216	1 277	748	3 241	3 241	4 500	4 500
169		Сантех	Сборка, установка и подключение настенных радиаторов отопления	шт	6					4,00	24	4	304	1 216	7 296	1 277	748	3 241	19 444	4 500	27 000
170		Сантех	Установка конвектора встроенного в пол или подоконник	шт	5					6,00	30	4	304	1 824	9 120	1 915	1 122	4 861	24 305	5 500	27 500
171		Сантех	Формирование места для распределительного шкафа теплых полов, монтаж гребенок, кранов, приводов	мест	1					4,00	4	4	304	1 216	1 216	1 277	748	3 241	3 241	4 500	4 500
172		Сантех	Монтаж водяного "теплого пола"	м2	62,2					0,50	31	4	304	152	9 454	160	93	405	25 196	650	40 430

